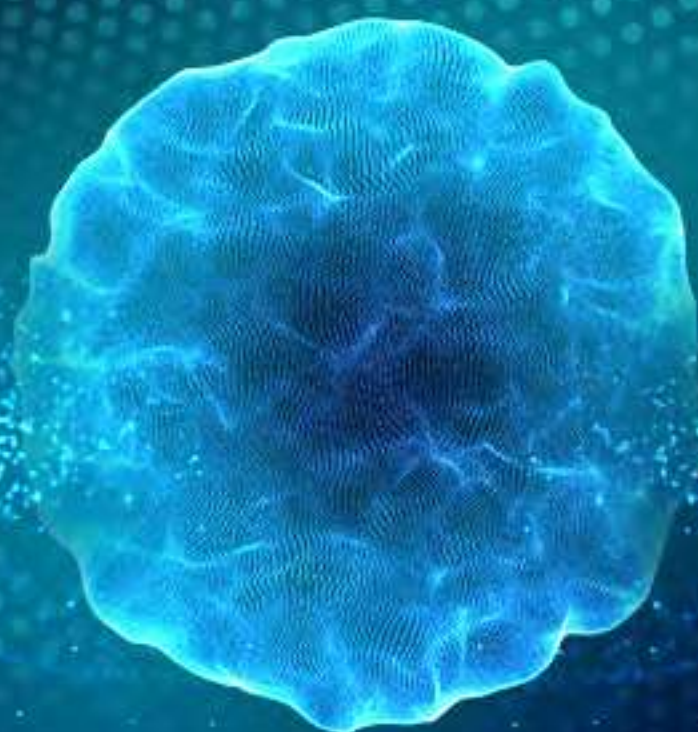


CATÁLOGO

BERRANTE

RESERVA
EMBRYO Z



Zebuembryo®



AGRO
RESERVA

RESERVA

EMBRYO Z

25.FEV
TERÇA - 19H

LOCAL: ZEBUEMBRYO UBERABA (MG)

PREÇO
FIXO EM 10X

TRANSMISSÃO:

REALIZAÇÃO:

YouTube

BERRANTE
AGRO EXPERIENCE

AGRO
RESERVA

RESERVA

EMBRYO Z

SUMÁRIO



Novilhas
HOLANDESAS HPB
COM MAIS DE 2.700 TPI



Pacotes de Embriões
HOLANDÊS HPB
COM MAIS DE 3.000 TPI



Doses de
SÊMEN SEXADO DE
TOUROS HOLANDESES HPB
COM MAIS DE 3.000 TPI



RESERVA

EMBRYO Z



Novilhas
HOLANDESAS HPB
COM MAIS DE 2.700 TPI

PREÇO
FIXO EM **10X**

Lote 1



PARCELAMENTO (1+9)
R\$1.600,00

**NUTRILEITE
ITALIA EQ 1461**

RGD:
HOBRAF155928
BOTTOM:
1461

**RESERVA
EMBRYO Z**

A1A2 **20/04/2024** **HOLANDESA** **GC-02**
BETA CASEINA NASCIMENTO RAÇA COMP. RACIAL

HOBAC5679A150065
REGISTRO INTERNACIONAL



Sandy-Valley Eq-ET

PAI HOBAM01425

MÃE BR1915027

NUTRILEITE PRADA EISAKU 1196

2497
TPI

510
NM

1302
LEITE

103
CFP

1,50
PL

-2,30
DPR

0,61
TIPO

0,52
UDC

A novilha estará disponível para retirada com idade apta para reprodução.

[CLIQUE AQUI](#)



[VEJA O VÍDEO](#)

Reg: HOBAC5679A150065

DOB: 20/04/2024

RHA: %

02/2025	SUMÁRIO CDCB - GENOMICCOW			NM\$ +510
Leite	+1302	79%R	Mérito Fluído \$	+484
Gordura	+58	+0.03%	Mérito Queijo \$	+512
Proteína	+45	+0.01%	Mérito P. Pasto \$	+460
CCS	3.06	%R	Eficiência Alimentar	+170
VP	+1.5	%R	Índice de Fertilidade	-1.1
ICF	-2.3	%R	ECF %	CFG 9.9%
ICN	+2.0			
ICV	-1.1		0 Filhas 0 Reb. % US	

02/2025	CARACTERÍSTICAS PARTO			FPT 1.8 %
Fac. de Parto do Touro	1.8%	%R		Obs
Fac. de Parto das Filhas	1.1%	%R		N/A Obs
SSB Touro	5.3%	%R		Obs
DSB	2.8%	%R		N/A Obs

02/2025	GHA SUMÁRIO TIPO				TPI +2497
	TIPO +0.61	78%R	CU+0.52	CPP+0.70	CCF +0.07 0 F / 0 R
					-2 -1 0 1 2
Estatura	+0.18	Alta			
Força Leiteira	-0.05	Fraco			
Prof. Corporal	-0.35	Raso			
Carac. Leiteira	+0.50	Anguloso			
Ângulo da Garupa	-1.14	Isq. Altos			
Largura da Garupa	+0.49	Larga			
Pernas Lateral	+0.85	Encurvadas			
Pernas Vista Post.	+0.98	Paralelas			
Ângulo do Casco	+0.45	Alto			
Score Pernas e Pés	+0.65	Alto			
Úbere Anterior	+0.75	B. Aderido			
Altura Úbere Post.	+0.70	Alto			
Largura Úbere Post.	+0.75	Largo			
Ligamento central	-0.28	P. Definido			
Prof. do Úbere	+0.41	Raso			
Coloc. dos Tetos Ant.	+0.24	Centrais			
Coloc. Tetos Post.	+0.13	Centrais			
Compr. dos Tetos	-0.34	Curtas			



VOLTAR AO SUMÁRIO

Lote 2



PARCELAMENTO (1+9)
R\$1.600,00

**NUTRILEITE
HELLENA 1439**

RGD:
HOBRAF124152
BOTTON:
1439

**RESERVA
EMBRYO Z**

A1A2 **12/02/2024** **HOLANDESA** **GC-02**
BETA CASEINA NASCIMENTO RAÇA COMP. RACIAL

HOBAC5679A138420
REGISTRO INTERNACIONAL



Genosource Cap Brevin-ET

PAI HOBAM01421

MÃE BR1915041

NUTRILEITE AGNES THANOS 1175

2484 **637** **1491** **112** **2,20** **-1,00** **-0,38** **-0,09**
TPI NM LEITE CFP PL DPR TIPO UDC

A novilha estará disponível para retirada com idade apta para reprodução.

[CLIQUE AQUI](#)



[VEJA O VÍDEO](#)

Reg: HOBAC5679A138420

DOB: 12/02/2024

RHA: %

02/2025	SUMÁRIO CDCB - GENOMICCOW			NM\$ +637
Leite	+1491	79%R	Mérito Fluído \$	+630
Gordura	+66	+0.03%	Mérito Queijo \$	+639
Proteína	+46	+0.00%	Mérito P. Pasto \$	+610
CCS	2.96	%R	Eficiência Alimentar	+201
VP	+2.2	%R	Índice de Fertilidade	-0.3
ICF	-1.0	%R	ECF %	CFG 10.2%
ICN	-0.5			
ICV	-0.3		0 Filhas 0 Reb. % US	

02/2025	CARACTERÍSTICAS PARTO			FPT 1.8 %
Fac. de Parto do Touro	1.8%	%R		Obs
Fac. de Parto das Filhas	1.9%	%R		N/A Obs
SSB Touro	5.8%	%R		Obs
DSB	4.8%	%R		N/A Obs

02/2025	GHA SUMÁRIO TIPO				TPI +2484			
TIPO -0.38	77%R	CU-0.09	CPP-0.89	CCF -0.34	0 F / 0 R			
				-2	-1	0	1	2
Estatura	-0.34	Baixa						
Força Leiteira	-0.48	Fraco						
Prof. Corporal	-0.37	Raso						
Carac. Leiteira	+0.86	Anguloso						
Ângulo da Garupa	+0.67	Isq. Baixos						
Largura da Garupa	+0.04	Larga						
Pernas Lateral	+0.52	Encurvadas						
Pernas Vista Post.	-1.23	Fechadas						
Ângulo do Casco	-1.14	Baixo						
Score Pernas e Pés	-0.76	Baixo						
Úbere Anterior	-0.63	P. Aderido						
Altura Úbere Post.	+0.36	Alto						
Largura Úbere Post.	+0.86	Largo						
Ligamento central	-0.55	P. Definido						
Prof. do Úbere	-0.95	Profundo						
Coloc. dos Tetos Ant.	-0.33	Periféricas						
Coloc. Tetos Post.	-0.27	Periféricas						
Compr. dos Tetos	-0.50	Curtas						



VOLTAR AO SUMÁRIO

Lote 3



PARCELAMENTO (1+9)
R\$1.600,00

**NUTRILEITE
MACAN 1459**

RGD:
HOBRAF124158
BOTTOM:
1459

**RESERVA
EMBRYO Z**

A2A2 **02/04/2024** **HOLANDESA** **GC-01**
BETA CASEINA NASCIMENTO RAÇA COMP. RACIAL

HOBAC5679A150066
REGISTRO INTERNACIONAL



Dg Just In Time

PAI HOBAS00030

MÃE BR1956508

NUTRILEITE AUDI 1017

2482
TPI

540
NM

960
LEITE

68
CFP

3,60
PL

0,60
DPR

0,19
TIPO

0,86
UDC

A novilha estará disponível para retirada com idade apta para reprodução.

[CLIQUE AQUI](#)



[VEJA O VÍDEO](#)

Reg: HOBAC5679A150066

DOB: 02/04/2024

RHA: %

02/2025	SUMÁRIO CDCB - GENOMICCOW			NM\$ +540
Leite	+960	78%R	Mérito Fluído \$	+494
Gordura	+31	-0.02%	Mérito Queijo \$	+549
Proteína	+37	+0.03%	Mérito P. Pasto \$	+534
CCS	2.76	%R	Eficiência Alimentar	+130
VP	+3.6	%R	Índice de Fertilidade	+1.5
ICF	+0.6	%R	ECF %	CFG 10.1%
ICN	+1.2			
ICV	+2.5		0 Filhas 0 Reb. % US	

02/2025	CARACTERÍSTICAS PARTO			FPT 2.1 %
Fac. de Parto do Touro	2.1%	%R		Obs
Fac. de Parto das Filhas	2.6%	%R		N/A Obs
SSB Touro	6.0%	%R		Obs
DSB	6.4%	%R		N/A Obs

02/2025	GHA SUMÁRIO TIPO				TPI +2482
TIPO +0.19	77%R	CU+0.86	CPP-0.44	CCF -0.56	0 F / 0 R

			-2	-1	0	1	2
Estatura	-0.43	Baixa					
Força Leiteira	-0.93	Fraco					
Prof. Corporal	-0.72	Raso					
Carac. Leiteira	+0.47	Anguloso					
Ângulo da Garupa	-1.26	Isq. Altos					
Largura da Garupa	-0.03	Estreita					
Pernas Lateral	-0.01	Retas					
Pernas Vista Post.	-0.89	Fechadas					
Ângulo do Casco	-0.63	Baixo					
Score Pernas e Pés	-0.37	Baixo					
Úbere Anterior	+0.78	B. Aderido					
Altura Úbere Post.	+1.36	Alto					
Largura Úbere Post.	+0.98	Largo					
Ligamento central	-0.10	P. Definido					
Prof. do Úbere	+0.43	Raso					
Coloc. dos Tetos Ant.	-0.35	Periféricas					
Coloc. Tetos Post.	-0.27	Periféricas					
Compr. dos Tetos	-0.38	Curtas					



VOLTAR AO SUMÁRIO

Lote 4



PARCELAMENTO (1+9)
R\$1.600,00

NUTRILEITE
ZOE 1433

RGD:
SR9994639
BOTTOM:
1433

RESERVA
EMBRYO Z

A1A2 **07/02/2024** **HOLANDESA**
BETA CASEINA NASCIMENTO RAÇA COMP. RACIAL

HOBAC5679A138422
REGISTRO INTERNACIONAL



T-Spruce Gs Cpn Pipeline-ET

PAI HOBAM01692

MÃE -

-

2455
TPI

535
NM

1860
LEITE

109
CFP

1,30
PL

-1,50
DPR

-0,08
TIPO

-0,03
UDC

A novilha estará disponível para retirada com idade apta para reprodução.

[CLIQUE AQUI](#)



[VEJA O VÍDEO](#)

Reg: HOBAC5679A138422

DOB: 07/02/2024

RHA: %

02/2025	SUMÁRIO CDCB - GENOMICCOW			NM\$ +535
Leite	+1860	78%R	Mérito Fluído \$	+596
Gordura	+66	-0.02%	Mérito Queijo \$	+527
Proteína	+43	-0.06%	Mérito P. Pasto \$	+498
CCS	3.04	%R	Eficiência Alimentar	+177
VP	+1.3	%R	Índice de Fertilidade	-0.5
ICF	-1.5	%R	ECF %	CFG 10.1%
ICN	+0.1			
ICV	-0.7		0 Filhas 0 Reb. % US	

02/2025	CARACTERÍSTICAS PARTO			FPT 2.0 %
Fac. de Parto do Touro	2.0%	%R		Obs
Fac. de Parto das Filhas	1.8%	%R		N/A Obs
SSB Touro	5.1%	%R		Obs
DSB	4.6%	%R		N/A Obs

02/2025	GHA SUMÁRIO TIPO				TPI +2455
TIPO -0.08	77%R	CU-0.03	CPP-0.62	CCF +0.43	0 F / 0 R
Estatura	+0.84	Alta			
Força Leiteira	-0.15	Fraco			
Prof. Corporal	-0.15	Raso			
Carac. Leiteira	+0.63	Anguloso			
Ângulo da Garupa	+1.25	Isq. Baixos			
Largura da Garupa	+0.66	Larga			
Pernas Lateral	+0.13	Encurvadas			
Pernas Vista Post.	-0.74	Fechadas			
Ângulo do Casco	-1.05	Baixo			
Score Pernas e Pés	-0.25	Baixo			
Úbere Anterior	-0.28	P. Aderido			
Altura Úbere Post.	+0.50	Alto			
Largura Úbere Post.	+0.61	Largo			
Ligamento central	-0.25	P. Definido			
Prof. do Úbere	-0.08	Profundo			
Coloc. dos Tetos Ant.	-0.20	Periféricas			
Coloc. Tetos Post.	+0.20	Centrais			
Compr. dos Tetos	-0.22	Curtas			



VOLTAR AO SUMÁRIO

Lote 5



PARCELAMENTO (1+9)
R\$1.600,00

NUTRILEITE MARIA ANTONNIA 1442

RGD:
HOBRAF124153
BOTTOM:
1442

RESERVA EMBRYO Z

AIA1 **16/02/2024** **HOLANDESA** **GC-02**
BETA CASEINA NASCIMENTO RAÇA COMP. RACIAL

HOBAC5679A138418
REGISTRO INTERNACIONAL



Sandy-Valley Eq-ET

PAI HOBAM01425

MÃE BR1960503

NUTRILEITE MARIA ANTONIA MYTH 1091

2439
TPI

360
NM

1049
LEITE

90
CFP

0,30
PL

-1,50
DPR

1,13
TIPO

1,10
UDC

A novilha estará disponível para retirada com idade apta para reprodução.

CLIQUE AQUI



VEJA O VÍDEO

Reg: HOBAC5679A138418

DOB: 16/02/2024

RHA: %

02/2025	SUMÁRIO CDCB - GENOMICCOW			NM\$ +360
Leite	+1049	78%R	Mérito Fluído \$	+350
Gordura	+56	+0.06%	Mérito Queijo \$	+360
Proteína	+34	+0.00%	Mérito P. Pasto \$	+336
CCS	3.06	%R	Eficiência Alimentar	+134
VP	+0.3	%R	Índice de Fertilidade	-0.9
ICF	-1.5	%R	ECF %	CFG 10.6%
ICN	-0.7			
ICV	-1.0		0 Filhas 0 Reb. % US	

02/2025	CARACTERÍSTICAS PARTO			FPT 2.7 %
Fac. de Parto do Touro	2.7%	%R		Obs
Fac. de Parto das Filhas	2.4%	%R		N/A Obs
SSB Touro	6.1%	%R		Obs
DSB	5.4%	%R		N/A Obs

02/2025	GHA SUMÁRIO TIPO				TPI +2439
TIPO +1.13	77%R	CU+1.10	CPP+0.76	CCF +0.83	0 F / 0 R
Estatura	+1.08	Alta			
Força Leiteira	+0.79	Forte			
Prof. Corporal	+0.31	Profundo			
Carac. Leiteira	-0.32	Grosseira			
Ângulo da Garupa	-0.29	Isq. Altos			
Largura da Garupa	+0.45	Larga			
Pernas Lateral	-0.08	Retas			
Pernas Vista Post.	+1.00	Paralelas			
Ângulo do Casco	+1.13	Alto			
Score Pernas e Pés	+0.89	Alto			
Úbere Anterior	+1.48	B. Aderido			
Altura Úbere Post.	+1.44	Alto			
Largura Úbere Post.	+1.02	Largo			
Ligamento central	+0.61	B. Definido			
Prof. do Úbere	+1.58	Raso			
Coloc. dos Tetos Ant.	+0.44	Centrais			
Coloc. Tetos Post.	+0.62	Centrais			
Compr. dos Tetos	+0.17	Compridos			



VOLTAR AO SUMÁRIO

Lote 6



PARCELAMENTO (1+9)
R\$1.600,00

**NUTRILEITE
MADONNA 1434**

RGD:
HOBRAF124166
BOTTON:
1434

**RESERVA
EMBRYO Z**

A2A2 **07/02/2024** **HOLANDESA** **GC-02**
BETA CASEINA NASCIMENTO RAÇA COMP. RACIAL

HOBAC5679A138423
REGISTRO INTERNACIONAL



Sandy-Valley Eq-ET

PAI HOBAM01425

MÃE BR1960543

NUTRILEITE MANDONA YATES 952

2431
TPI

514
NM

365
LEITE

52
CFP

4,60
PL

1,50
DPR

-0,24
TIPO

0,62
UDC

A novilha estará disponível para retirada com idade apta para reprodução.

[CLIQUE AQUI](#)



[VEJA O VÍDEO](#)

Reg: HOBAC5679A138423

DOB: 07/02/2024

RHA: %

02/2025	SUMÁRIO CDCB - GENOMICCOW			NM\$ +514
Leite	+365	79%R	Mérito Fluído \$	+439
Gordura	+26	+0.05%	Mérito Queijo \$	+525
Proteína	+26	+0.06%	Mérito P. Pasto \$	+507
CCS	2.87	%R	Eficiência Alimentar	+102
VP	+4.6	%R	Índice de Fertilidade	+1.5
ICF	+1.5	%R	ECF %	CFG 9.8%
ICN	+0.3			
ICV	+2.7		0 Filhas 0 Reb. % US	

02/2025	CARACTERÍSTICAS PARTO			FPT 2.0 %
Fac. de Parto do Touro	2.0%	%R		Obs
Fac. de Parto das Filhas	2.1%	%R		N/A Obs
SSB Touro	5.9%	%R		Obs
DSB	4.6%	%R		N/A Obs

02/2025	GHA SUMÁRIO TIPO					TPI +2431
TIPO -0.24	77%R	CU+0.62	CPP+0.72	CCF -1.34	0 F / 0 R	

			-2	-1	0	1	2
Estatura	-1.37	Baixa					
Força Leiteira	-1.11	Fraco					
Prof. Corporal	-1.72	Raso					
Carac. Leiteira	-1.52	Grosseira					
Ângulo da Garupa	-0.89	Isq. Altos					
Largura da Garupa	-1.19	Estreita					
Pernas Lateral	-0.36	Retas					
Pernas Vista Post.	+0.50	Paralelas					
Ângulo do Casco	+0.14	Alto					
Score Pernas e Pés	+0.37	Alto					
Úbere Anterior	+1.21	B. Aderido					
Altura Úbere Post.	+0.17	Alto					
Largura Úbere Post.	-0.48	Estreito					
Ligamento central	-0.75	P. Definido					
Prof. do Úbere	+1.45	Raso					
Coloc. dos Tetos Ant.	-0.12	Periféricas					
Coloc. Tetos Post.	-0.44	Periféricas					
Compr. dos Tetos	-1.52	Curtas					



VOLTAR AO SUMÁRIO

Lote 7



PARCELAMENTO (1+9)
R\$1.600,00

**NUTRILEITE ELLOA
BLUES-RED 1426**

RGD:
HOBRAF156189
BOTTOM:
1426

**RESERVA
EMBRYO Z**

AIA1 **18/01/2024** **HOLANDESA** **GC-02**
BETA CASEINA NASCIMENTO RAÇA COMP. RACIAL

HOBAC5679A138435
REGISTRO INTERNACIONAL



Rhala Re Blues Red

PAI LA2242

MÃE BR1960547

NUTRILEITE TRUFA ALPHABET 1148

2401
TPI

543
NM

1697
LEITE

90
CFP

3,60
PL

-2,00
DPR

0,06
TIPO

-0,20
UDC

A novilha estará disponível para retirada com idade apta para reprodução.

[CLIQUE AQUI](#)



[VEJA O VÍDEO](#)

Reg: HOBAC5679A138435

DOB: 18/01/2024

RHA: %

02/2025	SUMÁRIO CDCB - GENOMICCOW			NM\$ +543
Leite	+1697	80%R	Mérito Fluído \$	+564
Gordura	+45	-0.07%	Mérito Queijo \$	+543
Proteína	+45	-0.03%	Mérito P. Pasto \$	+438
CCS	2.81	%R	Eficiência Alimentar	+147
VP	+3.6	%R	Índice de Fertilidade	-1.6
ICF	-2.0	%R	ECF %	CFG 10.9%
ICN	-0.8			
ICV	-2.7		0 Filhas 0 Reb. % US	

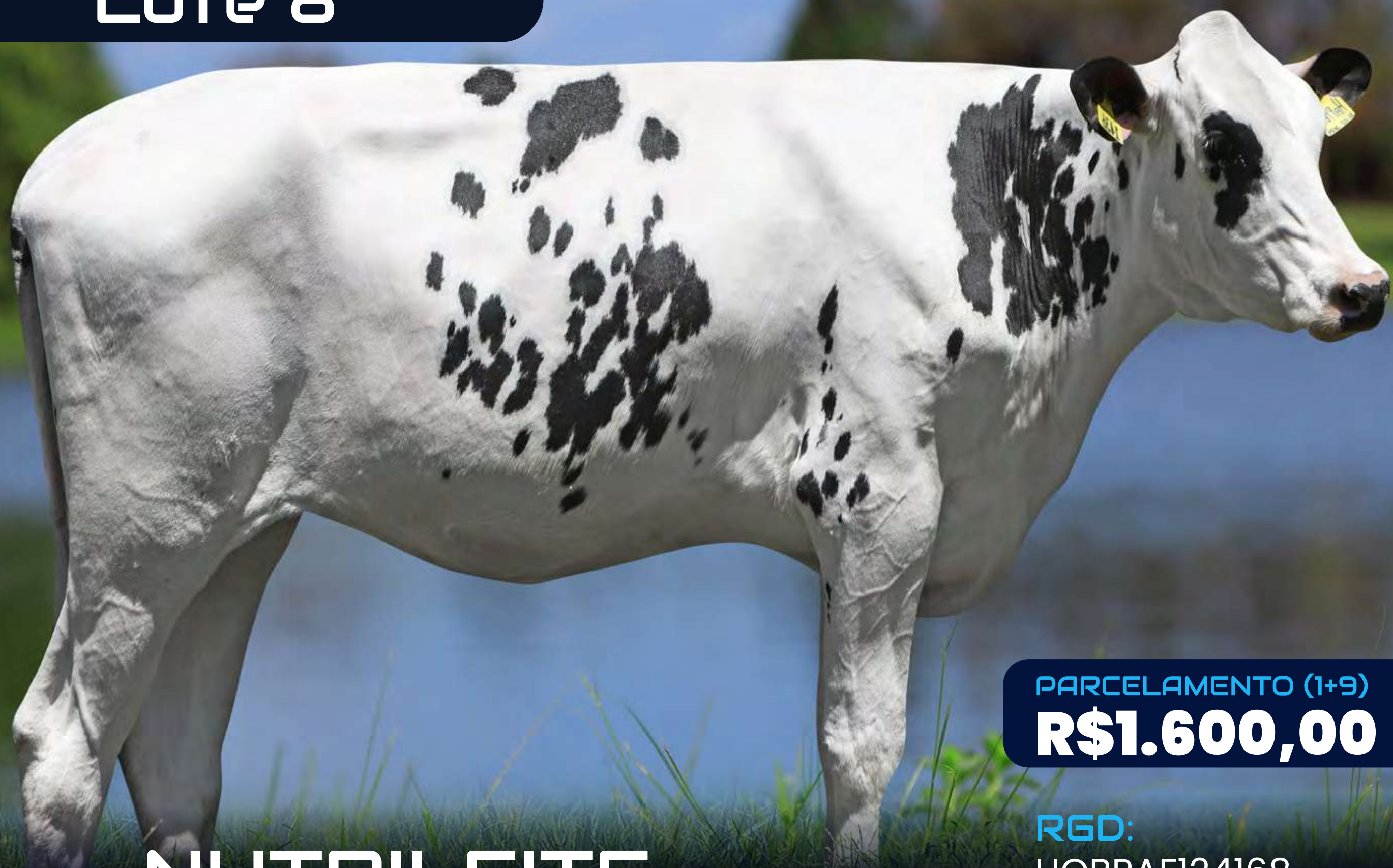
02/2025	CARACTERÍSTICAS PARTO			FPT 2.1 %
Fac. de Parto do Touro	2.1%	%R		Obs
Fac. de Parto das Filhas	2.4%	%R		N/A Obs
SSB Touro	5.7%	%R		Obs
DSB	4.8%	%R		N/A Obs

02/2025	GHA SUMÁRIO TIPO				TPI +2401			
TIPO +0.06	79%R	CU-0.20	CPP-0.42	CCF +0.64	0 F / 0 R			
				-2	-1	0	1	2
Estatura	+1.02	Alta						
Força Leiteira	+0.60	Forte						
Prof. Corporal	+0.16	Profundo						
Carac. Leiteira	-0.44	Grosseira						
Ângulo da Garupa	+1.37	Isq. Baixos						
Largura da Garupa	-0.43	Estreita						
Pernas Lateral	-1.04	Retas						
Pernas Vista Post.	-0.20	Fechadas						
Ângulo do Casco	+0.75	Alto						
Score Pernas e Pés	-0.19	Baixo						
Úbere Anterior	+0.16	B. Aderido						
Altura Úbere Post.	+0.24	Alto						
Largura Úbere Post.	+0.05	Largo						
Ligamento central	-1.01	P. Definido						
Prof. do Úbere	+0.43	Raso						
Coloc. dos Tetos Ant.	+0.07	Centrais						
Coloc. Tetos Post.	-0.79	Periféricas						
Compr. dos Tetos	-0.46	Curtas						



VOLTAR AO SUMÁRIO

Lote 8



PARCELAMENTO (1+9)
R\$1.600,00

**NUTRILEITE
DENYFER 1436**

RGD:
HOBRAF124168
BOTTOM:
1436

**RESERVA
EMBRYO Z**

A2A2 **10/02/2024** **HOLANDESA** **GC-01**
BETA CASEINA NASCIMENTO RAÇA COMP. RACIAL

HOBAC5679A138425
REGISTRO INTERNACIONAL



Siemers Happen-ET

PAI AX158667

MÃE HOBRAF75181

NUTRILEITE MARIA 1162

2311
TPI

268
NM

764
LEITE

52
CFP

1,50
PL

-1,20
DPR

1,69
TIPO

0,86
UDC

A novilha estará disponível para retirada com idade apta para reprodução.

CLIQUE AQUI



VEJA O VÍDEO

Reg: HOBAC5679A138425

DOB: 10/02/2024

RHA: %

02/2025	SUMÁRIO CDCB - GENOMICCOW			NM\$ +268
Leite	+764	80%R	Mérito Fluído \$	+265
Gordura	+28	+0.00%	Mérito Queijo \$	+266
Proteína	+24	+0.00%	Mérito P. Pasto \$	+222
CCS	3.09	%R	Eficiência Alimentar	+78
VP	+1.5	%R	Índice de Fertilidade	-0.9
ICF	-1.2	%R	ECF %	CFG 9.2%
ICN	+0.6			
ICV	-0.6		0 Filhas 0 Reb. % US	

02/2025	CARACTERÍSTICAS PARTO			FPT 2.6 %
Fac. de Parto do Touro	2.6%	%R		Obs
Fac. de Parto das Filhas	2.2%	%R		N/A Obs
SSB Touro	6.6%	%R		Obs
DSB	5.4%	%R		N/A Obs

02/2025	GHA SUMÁRIO TIPO				TPI +2311		
	TIPO +1.69	79%R	CU+0.86	CPP+0.55	CCF +1.73 0 F / 0 R		
			-2	-1	0	1	2
Estatura	+2.31	Alta					
Força Leiteira	+0.69	Forte					
Prof. Corporal	+1.24	Profundo					
Carac. Leiteira	+1.97	Anguloso					
Ângulo da Garupa	-0.40	Isq. Altos					
Largura da Garupa	+2.20	Larga					
Pernas Lateral	+0.74	Encurvadas					
Pernas Vista Post.	+0.90	Paralelas					
Ângulo do Casco	+1.13	Alto					
Score Pernas e Pés	+1.03	Alto					
Úbere Anterior	+1.37	B. Aderido					
Altura Úbere Post.	+1.94	Alto					
Largura Úbere Post.	+1.95	Largo					
Ligamento central	+0.20	B. Definido					
Prof. do Úbere	+1.05	Raso					
Coloc. dos Tetos Ant.	-0.03	Periféricas					
Coloc. Tetos Post.	-0.13	Periféricas					
Compr. dos Tetos	+0.91	Compridos					



VOLTAR AO SUMÁRIO

Lote 9



PARCELAMENTO (1+9)
R\$1.600,00

RGD:
HOBRAF155919
BOTTOM:
1472

NUTRILEITE GRACE JUST IN TIME 1472

RESERVA EMBRYO Z

A1A2 **12/05/2024** **HOLANDESA** **GC-02**
BETA CASEINA NASCIMENTO RAÇA COMP. RACIAL

HOBAC5679A150079
REGISTRO INTERNACIONAL



DG JUST IN TIME

PAI HOBAS00030

MÃE BR1913446

NUTRILEITE ANA FLAVIA MYTH 1130

2327
TPI

432
NM

1637
LEITE

34
CFP

5,00
PL

0,80
DPR

-0,06
TIPO

0,12
UDC

A novilha estará disponível para retirada com idade apta para reprodução.

[CLIQUE AQUI](#)



[VEJA O VÍDEO](#)

Reg: HOBAC5679A150079

DOB: 12/05/2024

RHA: %

02/2025	SUMÁRIO CDCB - GENOMICCOW			NM\$ +432
Leite	+1637	80%R	Mérito Fluído \$	+519
Gordura	+5	-0.21%	Mérito Queijo \$	+425
Proteína	+29	-0.08%	Mérito P. Pasto \$	+372
CCS	2.78	%R	Eficiência Alimentar	+59
VP	+5.0	%R	Índice de Fertilidade	+1.0
ICF	+0.8	%R	ECF %	CFG 11.3%
ICN	+0.6			
ICV	+1.5		0 Filhas 0 Reb. % US	

02/2025	CARACTERÍSTICAS PARTO			FPT 2.2 %
Fac. de Parto do Touro	2.2%	%R		Obs
Fac. de Parto das Filhas	2.0%	%R		N/A Obs
SSB Touro	6.0%	%R		Obs
DSB	5.0%	%R		N/A Obs

02/2025	GHA SUMÁRIO TIPO				TPI +2327
TIPO -0.06	79%R	CU+0.12	CPP+0.24	CCF -0.07	0 F / 0 R

			-2	-1	0	1	2
Estatura	+0.02	Alta					
Força Leiteira	+0.04	Forte					
Prof. Corporal	-0.47	Raso					
Carac. Leiteira	-0.93	Grosseira					
Ângulo da Garupa	-0.21	Isq. Altos					
Largura da Garupa	-0.21	Estreita					
Pernas Lateral	-0.37	Retas					
Pernas Vista Post.	+0.32	Paralelas					
Ângulo do Casco	-0.07	Baixo					
Score Pernas e Pés	+0.23	Alto					
Úbere Anterior	+0.25	B. Aderido					
Altura Úbere Post.	+0.44	Alto					
Largura Úbere Post.	+0.18	Largo					
Ligamento central	-0.79	P. Definido					
Prof. do Úbere	+0.44	Raso					
Coloc. dos Tetos Ant.	-0.50	Periféricas					
Coloc. Tetos Post.	-0.96	Periféricas					
Compr. dos Tetos	+0.48	Compridos					



VOLTAR AO SUMÁRIO

Lote 10



PARCELAMENTO (1+9)
R\$1.600,00

RGD:
HOBRAF155926
BOTTOM:
1463

**NUTRILEITE RACHEL
JUST IN TIME 1463**

**RESERVA
EMBRYO Z**

A2A2 **28/04/2024** **HOLANDESA** **GC-01**
BETA CASEINA NASCIMENTO RAÇA COMP. RACIAL

HOBAC5679A150073
REGISTRO INTERNACIONAL



Dg Just In Time

PAI HOBAS00030

MÃE HOBRAF75182

NUTRILEITE AMELLIA 1167

2458
TPI

530
NM

1373
LEITE

79
CFP

3,40
PL

-0,20
DPR

-0,04
TIPO

0,21
UDC

A novilha estará disponível para retirada com idade apta para reprodução.

[CLIQUE AQUI](#)



[VEJA O VÍDEO](#)

Reg: HOBAC5679A150073

DOB: 28/04/2024

RHA: %

02/2025	SUMÁRIO CDCB - GENOMICCOW			NM\$ +530
Leite	+1373	77%R	Mérito Fluído \$	+521
Gordura	+37	-0.06%	Mérito Queijo \$	+533
Proteína	+42	-0.01%	Mérito P. Pasto \$	+493
CCS	2.84	%R	Eficiência Alimentar	+136
VP	+3.4	%R	Índice de Fertilidade	+0.8
ICF	-0.2	%R	ECF %	CFG 10.8%
ICN	+1.3			
ICV	+1.1		0 Filhas 0 Reb. % US	

02/2025	CARACTERÍSTICAS PARTO			FPT 2.8 %
Fac. de Parto do Touro	2.8%	%R		Obs
Fac. de Parto das Filhas	2.7%	%R		N/A Obs
SSB Touro	6.4%	%R		Obs
DSB	5.9%	%R		N/A Obs

02/2025	GHA SUMÁRIO TIPO				TPI +2458
TIPO -0.04	76%R	CU+0.21	CPP-0.26	CCF -0.40	0 F / 0 R

Estatura	-0.12	Baixa				
Força Leiteira	-0.99	Fraco				
Prof. Corporal	-0.87	Raso				
Carac. Leiteira	+0.23	Anguloso				
Ângulo da Garupa	+0.26	Isq. Baixos				
Largura da Garupa	+0.36	Larga				
Pernas Lateral	+0.08	Encurvadas				
Pernas Vista Post.	-0.61	Fechadas				
Ângulo do Casco	-0.46	Baixo				
Score Pernas e Pés	-0.15	Baixo				
Úbere Anterior	-0.10	P. Aderido				
Altura Úbere Post.	+0.49	Alto				
Largura Úbere Post.	+0.45	Largo				
Ligamento central	-0.02	P. Definido				
Prof. do Úbere	+0.31	Raso				
Coloc. dos Tetos Ant.	-0.46	Periféricas				
Coloc. Tetos Post.	-0.36	Periféricas				
Compr. dos Tetos	-0.91	Curtas				



VOLTAR AO SUMÁRIO

Lote 11



PARCELAMENTO (1+9)
R\$2.000,00

**NUTRILEITE
CECILLIA 1450**

RGD:
HOBRAF124156
BOTTON:
1450

**RESERVA
EMBRYO Z**

A2A2 **06/03/2024** **HOLANDESA** **GC-03**
BETA CASEINA NASCIMENTO RAÇA COMP. RACIAL

HOBAC5679A150056
REGISTRO INTERNACIONAL



T-Spruce Gs Cpn Pipeline-ET

PAI HOBAM01692

MÃE BR1915043

NUTRILEITE ESPLENDIDA THANOS 1187

2789
TPI

842
NM

2097
LEITE

124
CFP

5,00
PL

0,50
DPR

0,51
TIPO

1,01
UDC

A novilha será entregue prenha de inseminação de touro Holandês estando disponível para retirada pelo cliente com 90 dias de gestação.

CLIQUE AQUI



VEJA O VÍDEO

Reg: HOBAC5679A150056

DOB: 06/03/2024

RHA: %

02/2025	SUMÁRIO CDCB - GENOMICCOW				NM\$ +842
Leite	+2097	78%R	Mérito Fluído \$		+862
Gordura	+66	-0.05%	Mérito Queijo \$		+841
Proteína	+58	-0.03%	Mérito P. Pasto \$		+812
CCS	2.90	%R	Eficiência Alimentar		+214
VP	+5.0	%R	Índice de Fertilidade		+1.8
ICF	+0.5	%R	ECF %	CFG	10.8%
ICN	+2.2				
ICV	+2.0				0 Filhas 0 Reb. % US

02/2025	CARACTERÍSTICAS PARTO			FPT 1.7 %
Fac. de Parto do Touro	1.7%	%R		Obs
Fac. de Parto das Filhas	2.2%	%R		N/A Obs
SSB Touro	5.6%	%R		Obs
DSB	4.9%	%R		N/A Obs

02/2025	GHA SUMÁRIO TIPO				TPI +2789
TIPO +0.51	77%R	CU+1.01	CPP-0.18	CCF -0.01	0 F / 0 R
Estatura	+0.38	Alta			
Força Leiteira	-0.48	Fraco			
Prof. Corporal	-0.71	Raso			
Carac. Leiteira	+0.58	Anguloso			
Ângulo da Garupa	+0.16	Isq. Baixos			
Largura da Garupa	+0.25	Larga			
Pernas Lateral	+0.46	Encurvadas			
Pernas Vista Post.	-0.35	Fechadas			
Ângulo do Casco	-0.33	Baixo			
Score Pernas e Pés	+0.02	Alto			
Úbere Anterior	+1.01	B. Aderido			
Altura Úbere Post.	+1.84	Alto			
Largura Úbere Post.	+1.56	Largo			
Ligamento central	-0.72	P. Definido			
Prof. do Úbere	+0.86	Raso			
Coloc. dos Tetos Ant.	-0.45	Periféricas			
Coloc. Tetos Post.	-0.54	Periféricas			
Compr. dos Tetos	-0.03	Curtas			



VOLTAR AO SUMÁRIO



PARCELAMENTO (1+9)
R\$2.000,00

NUTRILEITE FABY 1410

RGD:
HOBRAF124170
BOTTOM:
1410

RESERVA EMBRYO Z

A2A2 **25/11/2023** **HOLANDESA** **GC-02**
BETA CASEINA NASCIMENTO RAÇA COMP. RACIAL

HOBAC5679A138444
REGISTRO INTERNACIONAL



Genosource Cap Brevin-ET

PAI HOBAM01421

MÃE BR1960506

NUTRILEITE FABIOLA JEDI 1084

2775 TPI **827** NM **1489** LEITE **131** CFP **3,50** PL **0,30** DPR **0,80** TIPO **0,77** UDC

A novilha será entregue prenha de inseminação de touro Holandês estando disponível para retirada pelo cliente com 90 dias de gestação.

[CLIQUE AQUI](#)



[VEJA O VÍDEO](#)

Reg: HOBAC5679A138444

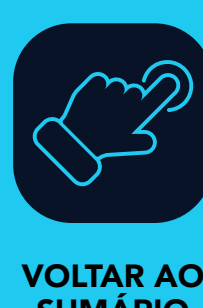
DOB: 25/11/2023

RHA: %

02/2025	SUMÁRIO CDCB - GENOMICCOW			NM\$ +827
Leite	+1489	79%R	Mérito Fluído \$	+772
Gordura	+75	+0.07%	Mérito Queijo \$	+833
Proteína	+56	+0.03%	Mérito P. Pasto \$	+824
CCS	2.96	%R	Eficiência Alimentar	+234
VP	+3.5	%R	Índice de Fertilidade	+1.8
ICF	+0.3	%R	ECF %	CFG 12.1%
ICN	+1.2			
ICV	+2.1		0 Filhas 0 Reb. % US	

02/2025	CARACTERÍSTICAS PARTO		FPT 1.8 %
Fac. de Parto do Touro	1.8%	%R	Obs
Fac. de Parto das Filhas	2.0%	%R	N/A Obs
SSB Touro	5.3%	%R	Obs
DSB	4.2%	%R	N/A Obs

02/2025	GHA SUMÁRIO TIPO			TPI +2775
TIPO +0.80	78%R	CU+0.77	CPP-0.29	CCF +0.28 0 F / 0 R
			-2	-1
Estatura	+0.40	Alta		
Força Leiteira	-0.05	Fraco		
Prof. Corporal	+0.16	Profundo		
Carac. Leiteira	+1.50	Anguloso		
Ângulo da Garupa	-1.11	Isq. Altos		
Largura da Garupa	+0.70	Larga		
Pernas Lateral	+0.20	Encurvadas		
Pernas Vista Post.	-0.57	Fechadas		
Ângulo do Casco	-0.23	Baixo		
Score Pernas e Pés	-0.06	Baixo		
Úbere Anterior	+0.28	B. Aderido		
Altura Úbere Post.	+1.51	Alto		
Largura Úbere Post.	+1.61	Largo		
Ligamento central	+0.81	B. Definido		
Prof. do Úbere	+0.05	Raso		
Coloc. dos Tetos Ant.	-0.20	Periféricas		
Coloc. Tetos Post.	+0.30	Centrais		
Compr. dos Tetos	+0.69	Compridos		



VOLTAR AO SUMÁRIO



PARCELAMENTO (1+9)
R\$2.000,00

RGD:
HOBRAF124151
BOTTOM:
1438

NUTRILEITE ANDREZA 1438

RESERVA EMBRYO Z

BERRANTE

A1A2 **12/02/2024** **HOLANDESA** **GC-02**
BETA CASEINA NASCIMENTO RAÇA COMP. RACIAL

HOBAC5679A138419
REGISTRO INTERNACIONAL



Dg Just In Time

PAI HOBAS00030

MÃE BR1960509

NUTRILEITE ANDRESSA MAD MAX 1078

2703 **781** **907** **110** **4,90** **0,40** **-0,06** **0,59**
TPI NM LEITE CFP PL DPR TIPO UDC

A novilha será entregue prenha de inseminação de touro Holandês estando disponível para retirada pelo cliente com 90 dias de gestação.

CLIQUE AQUI



VEJA O VÍDEO

Reg: HOBAC5679A138419

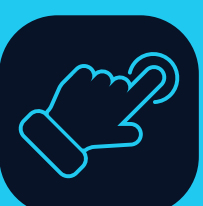
DOB: 12/02/2024

RHA: %

02/2025	SUMÁRIO CDCB - GENOMICCOW				NM\$ +781
Leite	+907	78%R	Mérito Fluído \$		+737
Gordura	+76	+0.16%	Mérito Queijo \$		+794
Proteína	+34	+0.02%	Mérito P. Pasto \$		+746
CCS	2.59	%R	Eficiência Alimentar		+186
VP	+4.9	%R	Índice de Fertilidade		+1.4
ICF	+0.4	%R	ECF %	CFG	10.3%
ICN	+2.0				
ICV	+1.5				0 Filhas 0 Reb. % US

02/2025	CARACTERÍSTICAS PARTO			FPT 1.7 %
Fac. de Parto do Touro	1.7%	%R		Obs
Fac. de Parto das Filhas	2.4%	%R		N/A Obs
SSB Touro	5.4%	%R		Obs
DSB	5.9%	%R		N/A Obs

02/2025	GHA SUMÁRIO TIPO				TPI +2703		
TIPO -0.06 77%R CU+0.59 CPP+0.07 CCF -0.55 0 F / 0 R							
			-2	-1	0	1	2
Estatura	-0.45	Baixa					
Força Leiteira	-0.74	Fraco					
Prof. Corporal	-0.75	Raso					
Carac. Leiteira	+0.04	Anguloso					
Ângulo da Garupa	-1.60	Isq. Altos					
Largura da Garupa	-0.30	Estreita					
Pernas Lateral	-0.01	Retas					
Pernas Vista Post.	-0.23	Fechadas					
Ângulo do Casco	-0.16	Baixo					
Score Pernas e Pés	+0.04	Alto					
Úbere Anterior	+0.50	B. Aderido					
Altura Úbere Post.	+0.93	Alto					
Largura Úbere Post.	+0.54	Largo					
Ligamento central	+0.00	B. Definido					
Prof. do Úbere	+0.41	Raso					
Coloc. dos Tetos Ant.	-0.48	Periféricas					
Coloc. Tetos Post.	-0.29	Periféricas					
Compr. dos Tetos	+0.54	Compridos					



VOLTAR AO SUMÁRIO

Lote 14



PARCELAMENTO (1+9)
R\$2.000,00

NUTRILEITE AMORAR 1405

RGD:
HOBRAF124172
BOTTOM:
1405

RESERVA EMBRYO Z

A1A2 **14/11/2023** **HOLANDESA** **GC-02**
BETA CASEINA NASCIMENTO RAÇA COMP. RACIAL

HOBAC5679A138440
REGISTRO INTERNACIONAL



T-Spruce Gs Cpn Pipeline-ET

PAI HOBAM01692

MÃE BR1915040

NUTRILEITE AMELIA ELIXIR 1172

2701
TPI

789
NM

912
LEITE

124
CFP

3,40
PL

0,60
DPR

0,07
TIPO

0,23
UDC

A novilha será entregue prenha de inseminação de touro Holandês estando disponível para retirada pelo cliente com 90 dias de gestação.

[CLIQUE AQUI](#)



[VEJA O VÍDEO](#)

Reg: HOBAC5679A138440

DOB: 14/11/2023

RHA: %

02/2025	SUMÁRIO CDCB - GENOMICCOW			NM\$ +789
Leite	+912	78%R	Mérito Fluído \$	+699
Gordura	+78	+0.16%	Mérito Queijo \$	+801
Proteína	+46	+0.06%	Mérito P. Pasto \$	+792
CCS	2.91	%R	Eficiência Alimentar	+218
VP	+3.4	%R	Índice de Fertilidade	+2.0
ICF	+0.6	%R	ECF %	CFG 10.5%
ICN	+2.7			
ICV	+2.3		0 Filhas 0 Reb. % US	

02/2025	CARACTERÍSTICAS PARTO			FPT 2.0 %
Fac. de Parto do Touro	2.0%	%R		Obs
Fac. de Parto das Filhas	1.8%	%R		N/A Obs
SSB Touro	5.0%	%R		Obs
DSB	3.9%	%R		N/A Obs

02/2025	GHA SUMÁRIO TIPO				TPI +2701
TIPO +0.07	77%R	CU+0.23	CPP-0.70	CCF +0.24	0 F / 0 R
Estatura	+0.71	Alta			
Força Leiteira	-0.30	Fraco			
Prof. Corporal	-0.36	Raso			
Carac. Leiteira	+0.55	Anguloso			
Ângulo da Garupa	+0.01	Isq. Baixos			
Largura da Garupa	+0.12	Larga			
Pernas Lateral	+0.55	Encurvadas			
Pernas Vista Post.	-0.89	Fechadas			
Ângulo do Casco	-0.45	Baixo			
Score Pernas e Pés	-0.37	Baixo			
Úbere Anterior	+0.50	B. Aderido			
Altura Úbere Post.	+0.61	Alto			
Largura Úbere Post.	+0.25	Largo			
Ligamento central	-0.47	P. Definido			
Prof. do Úbere	+0.89	Raso			
Coloc. dos Tetos Ant.	-0.75	Periféricas			
Coloc. Tetos Post.	-0.54	Periféricas			
Compr. dos Tetos	-0.28	Curtas			



VOLTAR AO SUMÁRIO

Lote 15



PARCELAMENTO (1+9)
R\$2.000,00

NUTRILEITE LURDES PIPELINE 1429

RGD:
HOBRAF156188
BOTTON:
1429

RESERVA EMBRYO Z

A2A2 **29/01/2024** **HOLANDESA** **GC-02**
BETA CASEINA NASCIMENTO RAÇA COMP. RACIAL

HOBAC5679A138427
REGISTRO INTERNACIONAL



T-Spruce Gs Cpn Pipeline-ET

PAI HOBAM01692

MÃE BR1915030

NUTRILEITE LURDE THANOS 1185

2663 **666** **1509** **106** **3,70** **-0,80** **0,84** **1,04**
TPI NM LEITE CFP PL DPR TIPO UDC

A novilha será entregue prenha de inseminação de touro Holandês estando disponível para retirada pelo cliente com 90 dias de gestação.

CLIQUE AQUI



VEJA O VÍDEO

Reg: HOBAC5679A138427

DOB: 29/01/2024

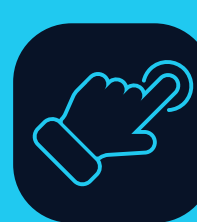
RHA: %

02/2025	SUMÁRIO CDCB - GENOMICCOW			NM\$ +666
Leite	+1509	78%R	Mérito Fluído \$	+633
Gordura	+55	-0.01%	Mérito Queijo \$	+674
Proteína	+51	+0.01%	Mérito P. Pasto \$	+617
CCS	2.79	%R	Eficiência Alimentar	+175
VP	+3.7	%R	Índice de Fertilidade	+0.5
ICF	-0.8	%R	ECF %	CFG 9.8%
ICN	+1.4			
ICV	+0.8		0 Filhas 0 Reb. % US	

02/2025	CARACTERÍSTICAS PARTO			FPT 2.1 %
Fac. de Parto do Touro	2.1%	%R		Obs
Fac. de Parto das Filhas	2.4%	%R		N/A Obs
SSB Touro	5.5%	%R		Obs
DSB	4.9%	%R		N/A Obs

02/2025	GHA SUMÁRIO TIPO				TPI +2663
TIPO +0.84	77%R	CU+1.04	CPP+0.06	CCF +0.21	0 F / 0 R

			-2	-1	0	1	2
Estatura	+0.48	Alta					
Força Leiteira	-0.10	Fraco					
Prof. Corporal	-0.19	Raso					
Carac. Leiteira	+0.54	Anguloso					
Ângulo da Garupa	+0.76	Isq. Baixos					
Largura da Garupa	+0.21	Larga					
Pernas Lateral	+0.09	Encurvadas					
Pernas Vista Post.	-0.01	Fechadas					
Ângulo do Casco	-0.03	Baixo					
Score Pernas e Pés	+0.22	Alto					
Úbere Anterior	+1.17	B. Aderido					
Altura Úbere Post.	+1.50	Alto					
Largura Úbere Post.	+1.31	Largo					
Ligamento central	-0.21	P. Definido					
Prof. do Úbere	+1.03	Raso					
Coloc. dos Tetos Ant.	+0.31	Centrais					
Coloc. Tetos Post.	+0.56	Centrais					
Compr. dos Tetos	-0.42	Curtas					



VOLTAR AO SUMÁRIO

Lote 16



PARCELAMENTO (1+9)
R\$2.000,00

NUTRILEITE MONALIZA 1458

RGD:
HOBRAF124161
BOTTON:
1458

RESERVA EMBRYO Z

A2A2 **22/03/2024** **HOLANDESA** **GC-02**
BETA CASEINA NASCIMENTO RAÇA COMP. RACIAL

HOBAC5679A150069
REGISTRO INTERNACIONAL



T-Spruce Gs Cpn Pipeline-ET

PAI HOBAM01692

MÃE BR1915003

NUTRILEITE EDITE EISAKU 1214

2650
TPI

713
NM

1374
LEITE

135
CFP

2,60
PL

-1,30
DPR

0,78
TIPO

0,17
UDC

A novilha será entregue prenha de inseminação de touro Holandês estando disponível para retirada pelo cliente com 90 dias de gestação.

[CLIQUE AQUI](#)



[VEJA O VÍDEO](#)

Reg: HOBAC5679A150069

DOB: 22/03/2024

RHA: %

02/2025	SUMÁRIO CDCB - GENOMICCOW			NM\$ +713
Leite	+1374	78%R	Mérito Fluído \$	+672
Gordura	+85	+0.12%	Mérito Queijo \$	+718
Proteína	+50	+0.02%	Mérito P. Pasto \$	+675
CCS	2.99	%R	Eficiência Alimentar	+229
VP	+2.6	%R	Índice de Fertilidade	-0.4
ICF	-1.3	%R	ECF %	CFG 10.4%
ICN	+0.2			
ICV	-0.5		0 Filhas 0 Reb. % US	

02/2025	CARACTERÍSTICAS PARTO			FPT 2.5 %
Fac. de Parto do Touro	2.5%	%R		Obs
Fac. de Parto das Filhas	2.1%	%R		N/A Obs
SSB Touro	6.1%	%R		Obs
DSB	4.8%	%R		N/A Obs

02/2025	GHA SUMÁRIO TIPO				TPI +2650
TIPO +0.78	78%R	CU+0.17	CPP-0.02	CCF +0.63	0 F / 0 R
Estatura	+0.89	Alta			
Força Leiteira	+0.11	Forte			
Prof. Corporal	+0.42	Profundo			
Carac. Leiteira	+1.58	Anguloso			
Ângulo da Garupa	-1.68	Isq. Altos			
Largura da Garupa	+0.90	Larga			
Pernas Lateral	+1.98	Encurvadas			
Pernas Vista Post.	+0.03	Paralelas			
Ângulo do Casco	-0.79	Baixo			
Score Pernas e Pés	+0.38	Alto			
Úbere Anterior	+0.11	B. Aderido			
Altura Úbere Post.	+0.83	Alto			
Largura Úbere Post.	+1.21	Largo			
Ligamento central	-0.52	P. Definido			
Prof. do Úbere	-0.07	Profundo			
Coloc. dos Tetos Ant.	-0.39	Periféricas			
Coloc. Tetos Post.	-0.37	Periféricas			
Compr. dos Tetos	+0.43	Compridos			



VOLTAR AO SUMÁRIO

Lote 17



PARCELAMENTO (1+9)
R\$2.000,00

**NUTRILEITE
LARINHA 1424**

RGD:
HOBRAF138526
BOTTOM:
1424

**RESERVA
EMBRYO Z**

AIA2 **10/01/2024** **HOLANDESA**
BETA CASEINA NASCIMENTO RAÇA COMP. RACIAL

HOBAC5679A138437
REGISTRO INTERNACIONAL



T-Spruce Gs Cpn Pipeline-ET

PAI HOBAM01692

MÃE BR1915033

NUTRILEITE IARA ALPHABET 1208

2647 **754** **1168** **124** **3,00** **-0,70** **0,38** **0,36**
TPI NM LEITE CFP PL DPR TIPO UDC

A novilha será entregue prenha de inseminação de touro Holandês estando disponível para retirada pelo cliente com 90 dias de gestação.

CLIQUE AQUI



VEJA O VÍDEO

Reg: HOBAC5679A138437

DOB: 10/01/2024

RHA: %

02/2025	SUMÁRIO CDCB - GENOMICCOW			NM\$ +754
Leite	+1168	79%R	Mérito Fluído \$	+696
Gordura	+77	+0.12%	Mérito Queijo \$	+762
Proteína	+47	+0.04%	Mérito P. Pasto \$	+732
CCS	2.92	%R	Eficiência Alimentar	+226
VP	+3.0	%R	Índice de Fertilidade	+0.2
ICF	-0.7	%R	ECF %	CFG 10.4%
ICN	+0.6			
ICV	+0.3			0 Filhas 0 Reb. % US

02/2025	CARACTERÍSTICAS PARTO			FPT 2.1 %
Fac. de Parto do Touro	2.1%	%R		Obs
Fac. de Parto das Filhas	2.6%	%R		N/A Obs
SSB Touro	5.2%	%R		Obs
DSB	4.7%	%R		N/A Obs

02/2025	GHA SUMÁRIO TIPO				TPI +2647			
TIPO +0.38	78%R	CU+0.36	CPP-0.19	CCF -0.25	0 F / 0 R			
				-2	-1	0	1	2
Estatura	+0.19	Alta						
Força Leiteira	-0.83	Fraco						
Prof. Corporal	-0.93	Raso						
Carac. Leiteira	+0.62	Anguloso						
Ângulo da Garupa	-0.09	Isq. Altos						
Largura da Garupa	-0.02	Estreita						
Pernas Lateral	+0.48	Encurvadas						
Pernas Vista Post.	-0.37	Fechadas						
Ângulo do Casco	-0.26	Baixo						
Score Pernas e Pés	-0.05	Baixo						
Úbere Anterior	+0.35	B. Aderido						
Altura Úbere Post.	+0.61	Alto						
Largura Úbere Post.	+0.54	Largo						
Ligamento central	-0.48	P. Definido						
Prof. do Úbere	+0.47	Raso						
Coloc. dos Tetos Ant.	+0.35	Centrais						
Coloc. Tetos Post.	+0.28	Centrais						
Compr. dos Tetos	-0.69	Curtas						



VOLTAR AO SUMÁRIO

Lote 18



PARCELAMENTO (1+9)
R\$2.000,00

**NUTRILEITE
FALDA 1413**

RGD:
HOBRAF124171
BOTTOM:
1413

**RESERVA
EMBRYO Z**

AIA2 **30/11/2023** **HOLANDESA** **GC-01**
BETA CASEINA NASCIMENTO RAÇA COMP. RACIAL

HOBAC5679A138446
REGISTRO INTERNACIONAL



Jook Estn Quality-ET

PAI HOBAM01426

MÃE HOBRAF75179

NUTRILEITE NETFLIX 1083



2620
TPI

667
NM

1129
LEITE

104
CFP

4,10
PL

1,70
DPR

0,44
TIPO

0,15
UDC

A novilha será entregue prenha de inseminação de touro Holandês estando disponível para retirada pelo cliente com 90 dias de gestação.

CLIQUE AQUI



VEJA O VÍDEO

Reg: HOBAC5679A138446

DOB: 30/11/2023

RHA: %

02/2025	SUMÁRIO CDCB - GENOMICCOW			NM\$ +667
Leite	+1129	79%R	Mérito Fluído \$	+616
Gordura	+60	+0.06%	Mérito Queijo \$	+676
Proteína	+44	+0.03%	Mérito P. Pasto \$	+663
CCS	2.87	%R	Eficiência Alimentar	+168
VP	+4.1	%R	Índice de Fertilidade	+1.7
ICF	+1.7	%R	ECF %	CFG 9.6%
ICN	-1.0			
ICV	+2.3		0 Filhas 0 Reb. % US	

02/2025	CARACTERÍSTICAS PARTO			FPT 2.0 %
Fac. de Parto do Touro	2.0%	%R		Obs
Fac. de Parto das Filhas	1.7%	%R		N/A Obs
SSB Touro	6.6%	%R		Obs
DSB	5.0%	%R		N/A Obs

02/2025	GHA SUMÁRIO TIPO			TPI +2620
TIPO +0.44	77%R	CU+0.15	CPP-0.44	CCF +0.59 0 F / 0 R
				-2 -1 0 1 2
Estatura	+0.59	Alta		
Força Leiteira	+0.55	Forte		
Prof. Corporal	+0.58	Profundo		
Carac. Leiteira	+0.59	Anguloso		
Ângulo da Garupa	+1.05	Isq. Baixos		
Largura da Garupa	+0.73	Larga		
Pernas Lateral	-0.34	Retas		
Pernas Vista Post.	-0.56	Fechadas		
Ângulo do Casco	+0.09	Alto		
Score Pernas e Pés	-0.22	Baixo		
Úbere Anterior	-0.07	P. Aderido		
Altura Úbere Post.	+0.19	Alto		
Largura Úbere Post.	+1.00	Largo		
Ligamento central	+0.60	B. Definido		
Prof. do Úbere	-0.34	Profundo		
Coloc. dos Tetos Ant.	+0.66	Centrais		
Coloc. Tetos Post.	+0.65	Centrais		
Compr. dos Tetos	+0.30	Compridos		



VOLTAR AO SUMÁRIO

Lote 19



PARCELAMENTO (1+9)
R\$2.000,00

NUTRILEITE FALNA 1421

RGD:
HOBRAF124173
BOTTOM:
1421

RESERVA EMBRYO Z

AIA2 **17/12/2023** **HOLANDESA** **GC-01**
BETA CASEINA NASCIMENTO RAÇA COMP. RACIAL

HOBAC5679A138431
REGISTRO INTERNACIONAL



T-Spruce Gs Cpn Pipeline-ET

PAI HOBAM01692

MÃE BR1966294

NUTRILEITE FLORA 1203

2601 **663** **1704** **105** **4,10** **-1,00** **0,54** **0,71**
TPI NM LEITE CFP PL DPR TIPO UDC

A novilha será entregue prenha de inseminação de touro Holandês estando disponível para retirada pelo cliente com 90 dias de gestação.

[CLIQUE AQUI](#)



[VEJA O VÍDEO](#)

Reg: HOBAC5679A138431

DOB: 17/12/2023

RHA: %

02/2025	SUMÁRIO CDCB - GENOMICCOW			NM\$ +663
Leite	+1704	79%R	Mérito Fluído \$	+730
Gordura	+69	+0.01%	Mérito Queijo \$	+657
Proteína	+36	-0.07%	Mérito P. Pasto \$	+600
CCS	2.88	%R	Eficiência Alimentar	+172
VP	+4.1	%R	Índice de Fertilidade	+0.3
ICF	-1.0	%R	ECF %	CFG 10.0%
ICN	+1.6			
ICV	+0.6			0 Filhas 0 Reb. % US

02/2025	CARACTERÍSTICAS PARTO			FPT 2.2 %
Fac. de Parto do Touro	2.2%	%R		Obs
Fac. de Parto das Filhas	2.7%	%R		N/A Obs
SSB Touro	5.5%	%R		Obs
DSB	4.8%	%R		N/A Obs

02/2025	GHA SUMÁRIO TIPO				TPI +2601
TIPO +0.54	78%R	CU+0.71	CPP-0.45	CCF -0.01	0 F / 0 R
Estatura	+0.27	Alta			
Força Leiteira	-0.35	Fraco			
Prof. Corporal	-0.49	Raso			
Carac. Leiteira	+0.25	Anguloso			
Ângulo da Garupa	-0.06	Isq. Altos			
Largura da Garupa	+0.16	Larga			
Pernas Lateral	-0.28	Retas			
Pernas Vista Post.	-1.04	Fechadas			
Ângulo do Casco	-0.54	Baixo			
Score Pernas e Pés	-0.15	Baixo			
Úbere Anterior	+0.66	B. Aderido			
Altura Úbere Post.	+1.34	Alto			
Largura Úbere Post.	+0.78	Largo			
Ligamento central	+0.10	B. Definido			
Prof. do Úbere	+0.67	Raso			
Coloc. dos Tetos Ant.	-0.65	Periféricas			
Coloc. Tetos Post.	+0.03	Centrais			
Compr. dos Tetos	+0.24	Compridos			



VOLTAR AO SUMÁRIO

Lote 20



PARCELAMENTO (1+9)
R\$2.000,00

RGD:
HOBRAF155929
BOTTOM:
1460

**NUTRILEITE FENA
JUST IN TIME 1460**

**RESERVA
EMBRYO Z**

A2A2 **12/04/2024** **HOLANDESA** **GC-02**
BETA CASEINA NASCIMENTO RAÇA COMP. RACIAL

HOBAC5679A150070
REGISTRO INTERNACIONAL



Dg Just In Time

PAI HOBAS00030

MÃE BR1915022

NUTRILEITE ANALICE THANOS 1186

2685 TPI **728** NM **793** LEITE **122** CFP **3,40** PL **0,30** DPR **0,21** TIPO **0,82** UDC

A novilha será entregue prenha de inseminação de touro Holandês estando disponível para retirada pelo cliente com 90 dias de gestação.

[CLIQUE AQUI](#)



[VEJA O VÍDEO](#)

Reg: HOBAC5679A150070

DOB: 12/04/2024

RHA: %

02/2025	SUMÁRIO CDCB - GENOMICCOW			NM\$ +728
Leite	+793	78%R	Mérito Fluído \$	+628
Gordura	+78	+0.18%	Mérito Queijo \$	+742
Proteína	+44	+0.07%	Mérito P. Pasto \$	+721
CCS	2.84	%R	Eficiência Alimentar	+210
VP	+3.4	%R	Índice de Fertilidade	+1.0
ICF	+0.3	%R	ECF %	CFG 10.4%
ICN	+0.5			
ICV	+1.1			0 Filhas 0 Reb. % US

02/2025	CARACTERÍSTICAS PARTO		FPT 2.3 %
Fac. de Parto do Touro	2.3%	%R	Obs
Fac. de Parto das Filhas	2.5%	%R	N/A Obs
SSB Touro	6.0%	%R	Obs
DSB	5.5%	%R	N/A Obs

02/2025 GHA SUMÁRIO TIPO TPI +2685

TIPO +0.21 76%R CU+0.82 CPP+0.38 CCF -0.88 0 F / 0 R

			-2	-1	0	1	2
Estatura	-0.92	Baixa					
Força Leiteira	-0.97	Fraco					
Prof. Corporal	-1.04	Raso					
Carac. Leiteira	+0.22	Anguloso					
Ângulo da Garupa	-0.84	Isq. Altos					
Largura da Garupa	-0.21	Estreita					
Pernas Lateral	-0.17	Retas					
Pernas Vista Post.	+0.09	Paralelas					
Ângulo do Casco	-0.24	Baixo					
Score Pernas e Pés	+0.21	Alto					
Úbere Anterior	+0.30	B. Aderido					
Altura Úbere Post.	+1.39	Alto					
Largura Úbere Post.	+0.96	Largo					
Ligamento central	-0.12	P. Definido					
Prof. do Úbere	+0.17	Raso					
Coloc. dos Tetos Ant.	-0.66	Periféricas					
Coloc. Tetos Post.	-0.40	Periféricas					
Compr. dos Tetos	-0.15	Curtas					



VOLTAR AO SUMÁRIO

RESERVA

EMBRYO Z

Pacotes de Embriões HOLANDÊS HPB

10 PACOTES DE EMBRIÕES PLATIMUN

PPV Valor Previsto da Progenie

3000 de TPI

MÉDIA DOS ÍNDICES GENÔMICOS DAS DOADORAS

2695 TPI	720 NM	1275 LEITE	120 CFP	3,55 PL	-0,45 DPR	0,73 TIPO	0,85 UDC
--------------------	------------------	----------------------	-------------------	-------------------	---------------------	---------------------	--------------------

**30 EMBRIÕES
POR PACOTE**

VALOR UNIT.
DO EMBRIÃO
R\$1.500,00

PREÇO FIXO EM

10X R\$4.500,00

PARCELAMENTO (1 + 9)

* Os embriões serão disponibilizados DT ou a fresco.

* Garantia de 35% de concepção no diagnóstico de gestação com 30 dias.



VOLTAR AO
SUMÁRIO



DISPONÍVEL

TOURO 01

Delicious Guthrie-ET

RGD: 551HO05024

RESERVA EMBRYO Z

A2A2

BETA CASEINA

20/06/2022

NASCIMENTO

HOLANDESA

RAÇA

HO840003244007200

REGISTRO INTERNACIONAL

Zebuembryo



ST Gen Noble Dubai-ET

PAI 551HO03800

MÃE HO840003148094220

Siemers Fab Calia 29830-ET



12/2024	CDCB SUMMARY GENOMIC				NM\$ +1129
Milk	+1388	81%R	Cheese Merit \$		+1148
Fat	+101	+0.18%	Gestation Len. +0	MSP	+99
Protein	+71	+0.10%	EFI 10.8% gEFI 12.5%		
CFP	+172		Mastitis +1.9	Fert. Index	+2.1
SCS	2.88	78%R	Livability +1.5	Heifer Liv.	+0.4
PL	+5.3	76%R	DPR +0.5	HCR	+3.0
CCR	+2.9	76%R	SCE +1.8	SSB	+5.7
RFI	-133				
Feed Saved	+183	46%R	0 Dtrs	0 Herds	100% US

202412	ST TRAITS AND INDICES				Eco\$ +1286
Effective Milking Speed	+6.3	76%	EcoFeed Cow	+108	42%
Boxtime	+7.3	67%	EcoFeed Heifer	+100	58%
Milking Speed	+10.5	82%	Ecofeed Life	+110.0	46%
RCI	+6.7		Eco2	+1.54	

12/2024	HA TYPE SUMMARY					TPI +3201
PTAT +2.25	81%R	UDC+2.38	FLC+0.27	BWC -0.33	0 D / 0 H	
				-2	-1	0 1 2
Stature	+1.65	Tall				
Strength	-0.13	Frail				
Body Depth	+0.20	Deep				
Dairy Form	+1.64	Open Rib				
Rump Angle	+0.46	Sloped				
Thurl Width	+0.84	Wide				
Rear Legs-Side	-0.01	Posty				
Rear Legs-Rear	-0.35	Hock In				
Foot Angle	+0.85	Steep				
Feet & Legs Score	+0.85	High				
F. Udder Attachment	+2.62	Strong				
Rear Udder Height	+3.49	High				
Rear Udder Width	+2.82	Wide				
Udder Cleft	+1.43	Strong				
Udder Depth	+2.32	Shallow				
Front Teat Placement	+0.58	Close				
Rear Teat P. Rear	+0.85	Close				
Teat Length	-0.39	Short				



VOLTAR AO SUMÁRIO

BERRANTE



DISPONÍVEL

TOURO 02

Genosource Laszlo-ET

RGD: 551HO04990

EMBRYO Z

A2A2

BETA CASEINA

04/06/2022

NASCIMENTO

HOLANDESA

RAÇA

HO840003244007162

REGISTRO INTERNACIONAL

Zebuembryo



ST Gen Noble Dubai-ET

PAI 551HO03800

MÃE HO840003148094220

Siemers Fab Calia 29830-ET



12/2024	CDCB SUMMARY GENOMIC				NM\$ +1186
Milk	+1785	82%R	Cheese Merit \$		+1205
Fat	+126	+0.21%	Gestation Len. -2	MSP	+103
Protein	+87	+0.11%	EFI 10.2% gEFI 11.6%		
CFP	+213		Mastitis +2.4	Fert. Index	-0.3
SCS	2.96	78%R	Livability -0.9	Heifer Liv.	+0.9
PL	+4.0	76%R	DPR -1.6	HCR	+1.0
CCR	-0.4	76%R	SCE +1.7	SSB	+5.6
RFI	+68				
Feed Saved	+124	45%R	0 Dtrs	0 Herds	100% US

202412	ST TRAITS AND INDICES				Eco\$ +1239
Effective Milking Speed	+6.7	72%	EcoFeed Cow	+89	38%
Bovertime	+7.9	63%	EcoFeed Heifer	+93	54%
Milking Speed	+11.2	78%	Ecofeed Life	+86.0	42%
RCI	+6.2		Eco2	+1.37	

12/2024	HA TYPE SUMMARY					TPI +3231
PTAT +1.74	81%R	UDC+2.37	FLC+0.33	BWC -1.27	0 D / 0 H	
				-2	-1	0 1 2
Stature	+0.19	Tall				
Strength	-0.81	Frail				
Body Depth	-0.47	Shallow				
Dairy Form	+1.66	Open Rib				
Rump Angle	+0.40	Sloped				
Thurl Width	+0.51	Wide				
Rear Legs-Side	+0.56	Sickle				
Rear Legs-Rear	-0.40	Hock In				
Foot Angle	+0.05	Steep				
Feet & Legs Score	+0.59	High				
F. Udder Attachment	+2.03	Strong				
Rear Udder Height	+3.43	High				
Rear Udder Width	+3.11	Wide				
Udder Cleft	+1.21	Strong				
Udder Depth	+1.09	Shallow				
Front Teat Placement	+1.05	Close				
Rear Teat P. Rear	+1.31	Close				
Teat Length	-0.45	Short				



VOLTAR AO SUMÁRIO

DISPONÍVEL

TOURO 03

Genosource Jetstream-ET

RGD: 523HO06371

RESERVA
EMBRYO Z

A2A2

BETA CASEINA

04/06/2022

NASCIMENTO

HOLANDESA

RAÇA

HO840003269890998

REGISTRO INTERNACIONAL

Zebuembryo

X

Sdg-Ph Delux Dominância-ET

PAI 551HO04795

MÃE HO840003216669804

T-Spruce Jaela 47718-ET

12/2024	CDCB SUMMARY GENOMIC				NM\$ +1228
Milk	+1719	80%R	Cheese Merit \$		+1244
Fat	+139	+0.27%	Gestation Len. -3	MSP	+104
Protein	+79	+0.09%	EFI 11.0%	gEFI 11.9%	
CFP	+218		Mastitis +1.4	Fert. Index	+1.5
SCS	2.95	75%R	Livability -0.2	Heifer Liv.	+0.4
PL	+4.7	74%R	DPR -0.1	HCR	+2.7
CCR	+1.7	74%R	SCE +2.1	SSB	+5.3
RFI	-29				
Feed Saved	+95	45%R	0 Dtrs	0 Herds	100% US

202412	ST TRAITS AND INDICES				Eco\$ +1429
Effective Milking Speed	+6.5	69%	EcoFeed Cow	+105	34%
Boxtime	+5.7	59%	EcoFeed Heifer	+105	51%
Milking Speed	+11.8	75%	Ecofeed Life	+109.0	38%
RCI	+8.0		Eco2	+1.58	

12/2024	HA TYPE SUMMARY				TPI +3257
PTAT +1.44	79%R	UDC+1.31	FLC+0.45	BWC -0.43	0 D / 0 H
Stature	+1.41	Tall			
Strength	+0.05	Strong			
Body Depth	+0.12	Deep			
Dairy Form	+1.98	Open Rib			
Rump Angle	+1.07	Sloped			
Thurl Width	+0.75	Wide			
Rear Legs-Side	+0.62	Sickle			
Rear Legs-Rear	+0.22	Straight			
Foot Angle	+0.02	Steep			
Feet & Legs Score	+0.92	High			
F. Udder Attachment	+1.00	Strong			
Rear Udder Height	+2.25	High			
Rear Udder Width	+2.84	Wide			
Udder Cleft	+0.33	Strong			
Udder Depth	+0.98	Shallow			
Front Teat Placement	+0.21	Close			
Rear Teat P. Rear	+0.33	Close			
Teat Length	-0.94	Short			



VOLTAR AO SUMÁRIO

RESERVA EMBRYO Z

Doses de
**SÊMEN SEXADO DE
TOUROS HOLANDESES HPB**

COMERCIALIZAÇÃO DE

**250 DOSES
POR ANIMAL**



VOLTAR AO
SUMÁRIO



1 DOSE
R\$315,00

SÊMEN SEXADO

TOURO 01

Cogent B. Antonio-ET

RGD: 522HO05070

RESERVA EMBRYO Z

A2A2
BETA CASEINA

28/12/2021
NASCIMENTO

HOLANDESA
RAÇA

HOGBR582935415682
REGISTRO INTERNACIONAL

Zebuembryo®



Resultado-ET de Ladys-Manor

PAI 551HO04343

MÃE HO840003146620368

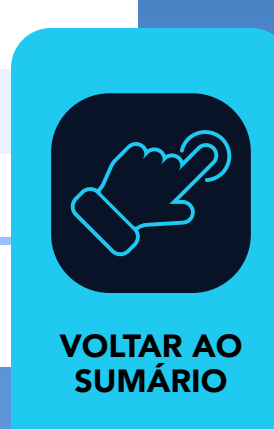
STgen Rapid 87306-ET



12/2024	CDCB SUMMARY GENOMIC			NM\$ +937
Milk	+1212	81%R	Cheese Merit \$	+955
Fat	+107	+0.23%	Gestation Len. +1	MSP +101
Protein	+62	+0.09%	EFI 10.3% gEFI 12.0%	
CFP	+169		Mastitis +2.2	Fert. Index -0.2
SCS	2.83	78%R	Livability -0.7	Heifer Liv. +0.3
PL	+3.3	76%R	DPR -0.7	HCR -0.3
CCR	-1.0	76%R	SCE +2.1	SSB +6.2
RFI	-50			
Feed Saved	+15	45%R	0 Dtrs 0 Herds	100% US

202412	ST TRAITS AND INDICES		Eco\$ +1136	
Effective Milking Speed	+4.5	74%	EcoFeed Cow	+102 43%
Boxtime	+8.4	66%	EcoFeed Heifer	+97 58%
Milking Speed	+6.6	80%	Ecofeed Life	+103.0 47%
RCI	+4.8		Eco2	+1.57

12/2024	HA TYPE SUMMARY			TPI +3008
PTAT +1.86	80%R	UDC+1.80	FLC+0.64	BWC +0.22 0 D / 0 H
				-2 -1 0 1 2
Stature	+1.52	Tall		
Strength	+0.34	Strong		
Body Depth	+0.45	Deep		
Dairy Form	+1.30	Open Rib		
Rump Angle	-1.95	High Pins		
Thurl Width	+1.20	Wide		
Rear Legs-Side	+1.20	Sickle		
Rear Legs-Rear	+0.64	Straight		
Foot Angle	+0.81	Steep		
Feet & Legs Score	+1.04	High		
F. Udder Attachment	+2.84	Strong		
Rear Udder Height	+2.46	High		
Rear Udder Width	+1.58	Wide		
Udder Cleft	+0.50	Strong		
Udder Depth	+2.46	Shallow		
Front Teat Placement	+0.50	Close		
Rear Teat P. Rear	+0.26	Close		
Teat Length	-0.56	Short		





1 DOSE
R\$288,00

SÊMEN SEXADO

TOURO 02

T-Spruce Gs Cpn Pipeline-ET

RGD: 551HO04717

RESERVA
EMBRYO Z

A2A2
BETA CASEINA

06/05/2021
NASCIMENTO

HOLANDESA
RAÇA

HO840003216669824
REGISTRO INTERNACIONAL

Zebuembryo®

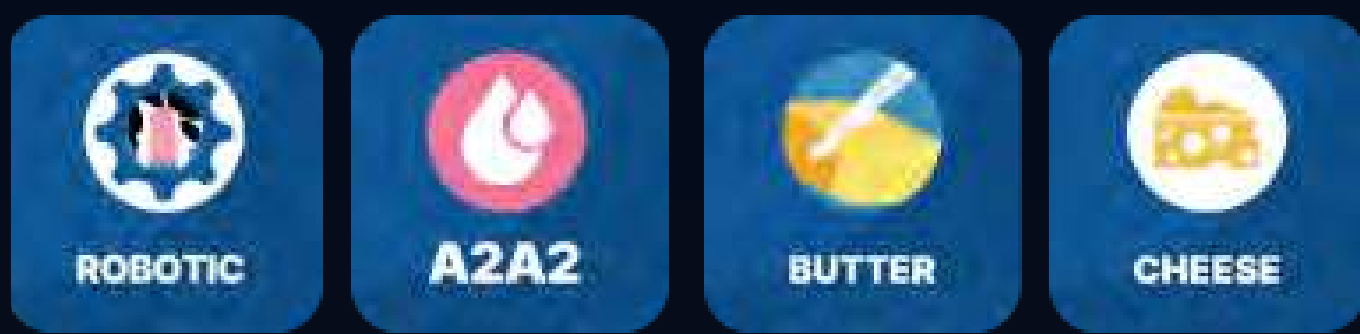


Genosource Capitão-ET

PAI 551HO04119

MÃE HO840003205638661

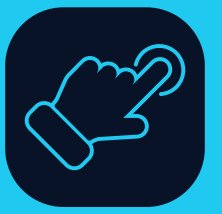
T-Abeto Lionel 13196-ET



12/2024	CDCB SUMMARY GENOMIC			NM\$ +1121
Milk	+2375	82%R	Cheese Merit \$	+1126
Fat	+128	+0.13%	Gestation Len. -3	MSP +103
Protein	+79	+0.01%	EFI 10.6% gEFI 10.5%	
CFP	+207		Mastitis +1.3	Fert. Index +0.6
SCS	2.95	79%R	Livability +0.3	Heifer Liv. +0.8
PL	+3.9	78%R	DPR -1.6	HCR +1.7
CCR	+0.7	77%R	SCE +2.1	SSB +5.7
RFI	-7			
Feed Saved	+101	46%R	0 Dtrs 0 Herds	100% US

202412	ST TRAITS AND INDICES		Eco\$ +1259	
Effective Milking Speed	+5.8	78%	EcoFeed Cow	+98 47%
Boxtime	+6.8	70%	EcoFeed Heifer	+98 59%
Milking Speed	+10.3	83%	Ecofeed Life	+99.0 51%
RCI	+6.5		Eco2	+1.46

12/2024	HA TYPE SUMMARY			TPI +3116			
PTAT +1.29 82%R UDC+1.07 FLC-0.07 BWC -0.61 0 D / 0 H							
			-2	-1	0	1	2
Stature	+0.97	Tall					
Strength	-0.11	Frail					
Body Depth	+0.10	Deep					
Dairy Form	+1.98	Open Rib					
Rump Angle	-0.36	High Pins					
Thurl Width	+0.97	Wide					
Rear Legs-Side	+0.75	Sickle					
Rear Legs-Rear	-0.31	Hock In					
Foot Angle	-0.59	Low					
Feet & Legs Score	+0.34	High					
F. Udder Attachment	+0.90	Strong					
Rear Udder Height	+2.17	High					
Rear Udder Width	+2.45	Wide					
Udder Cleft	-0.48	Weak					
Udder Depth	+0.54	Shallow					
Front Teat Placement	-0.65	Wide					
Rear Teat P. Rear	-0.37	Wide					
Teat Length	+0.29	Long					



VOLTAR AO SUMÁRIO



1 DOSE
R\$234,00

SÊMEN SEXADO

TOURO 03

Genosource Vegas-ET

RGD: 551HO04771

RESERVA EMBRYO Z

A2A2
BETA CASEINA

26/02/2021
NASCIMENTO

HOLANDESA
RAÇA

HO840003216669860
REGISTRO INTERNACIONAL

Zebuembryo®



Genosource Capitão-ET

PAI 551HO04119

MÃE HO840003206700488

Tjr Nashville Vicky 45221-ET



12/2024	CDCB SUMMARY GENOMIC			NM\$ +1182
Milk	+2131	82%R	Cheese Merit \$	+1194
Fat	+113	+0.11%	Gestation Len. -2	MSP +101
Protein	+82	+0.05%	EFI 10.5% gEFI 11.3%	
CFP	+195		Mastitis +2.0	Fert. Index +0.6
SCS	2.88	78%R	Livability +0.9	Heifer Liv. -0.3
PL	+5.1	77%R	DPR -1.0	HCR +1.3
CCR	+0.9	77%R	SCE +1.5	SSB +5.2
RFI	-98			
Feed Saved	+268	46%R	0 Dtrs 0 Herds	100% US

202412	ST TRAITS AND INDICES			Eco\$ +1290
Effective Milking Speed	+5.8	82%	EcoFeed Cow	+103 52%
Boxtime	+7.5	74%	EcoFeed Heifer	+101 64%
Milking Speed	+9.9	87%	Ecofeed Life	+106.0 55%
RCI	+6.6		Eco2	+1.73

12/2024	HA TYPE SUMMARY			TPI +3112			
PTAT +0.72 80%R UDC+0.88 FLC+0.74 BWC -1.12 0 D / 0 H							
			-2	-1	0	1	2
Stature	-0.03	Short					
Strength	-0.86	Frail					
Body Depth	-0.76	Shallow					
Dairy Form	+0.91	Open Rib					
Rump Angle	-0.43	High Pins					
Thurl Width	-0.02	Narrow					
Rear Legs-Side	+0.33	Sickle					
Rear Legs-Rear	+0.58	Straight					
Foot Angle	-0.33	Low					
Feet & Legs Score	+0.78	High					
F. Udder Attachment	+0.64	Strong					
Rear Udder Height	+1.25	High					
Rear Udder Width	+1.25	Wide					
Udder Cleft	+0.04	Strong					
Udder Depth	+0.73	Shallow					
Front Teat Placement	+0.07	Close					
Rear Teat P. Rear	-0.18	Wide					
Teat Length	-0.34	Short					



VOLTAR AO SUMÁRIO



1 DOSE
R\$270,00

SÊMEN SEXADO

TOURO 04

Genosource Capn Italia-ET

RGD: 551HO04778

RESERVA EMBRYO Z

A2A2
BETA CASEINA

15/06/2021
NASCIMENTO

HOLANDESA
RAÇA

HO840003202071479
REGISTRO INTERNACIONAL

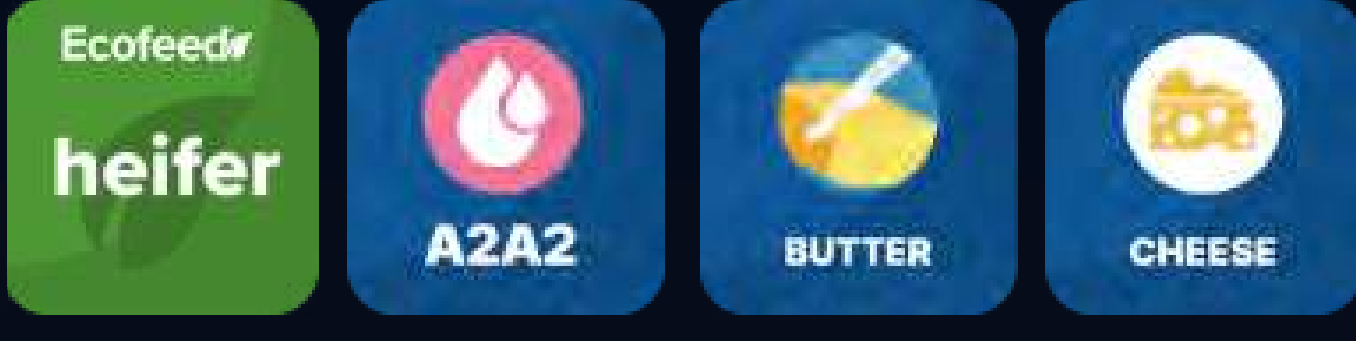


Genosource Capitão-ET

PAI 551HO04119

MÃE HOCAN000013518314

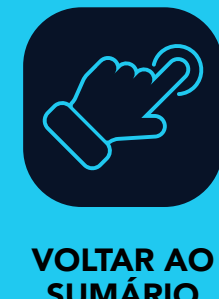
Westcoast Emblsh Imo6670 9092



12/2024	CDCB SUMMARY GENOMIC			NM\$ +1166
Milk	+1404	82%R	Cheese Merit \$	+1183
Fat	+146	+0.34%	Gestation Len. +0	MSP +103
Protein	+66	+0.08%	EFI 10.0% gEFI 11.7%	
CFP	+212		Mastitis +2.6	Fert. Index +1.0
SCS	2.82	79%R	Livability -0.7	Heifer Liv. +0.4
PL	+4.2	78%R	DPR -0.3	HCR +1.7
CCR	+0.8	77%R	SCE +1.6	SSB +5.4
RFI	+86			
Feed Saved	+103	46%R	0 Dtrs 0 Herds	100% US

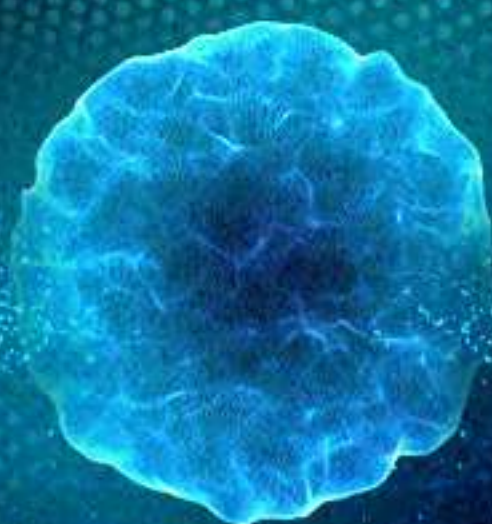
202412	ST TRAITS AND INDICES		Eco\$ +1220
Effective Milking Speed	+5.4	80%	EcoFeed Cow +90 51%
Boxtime	+8.0	72%	EcoFeed Heifer +101 62%
Milking Speed	+9.1	85%	Ecofeed Life +94.0 54%
RCI	+5.9		Eco2 +1.45

12/2024	HA TYPE SUMMARY			TPI +3154			
PTAT +1.04 81%R UDC+1.14 FLC-0.15 BWC -1.25 0 D / 0 H							
			-2	-1	0	1	2
Stature	-0.08	Short					
Strength	-1.00	Frail					
Body Depth	-0.78	Shallow					
Dairy Form	+1.15	Open Rib					
Rump Angle	-0.59	High Pins					
Thurl Width	+0.56	Wide					
Rear Legs-Side	+0.25	Sickle					
Rear Legs-Rear	-0.63	Hock In					
Foot Angle	-0.69	Low					
Feet & Legs Score	+0.02	High					
F. Udder Attachment	+1.10	Strong					
Rear Udder Height	+1.72	High					
Rear Udder Width	+1.40	Wide					
Udder Cleft	-0.02	Weak					
Udder Depth	+0.93	Shallow					
Front Teat Placement	+0.09	Close					
Rear Teat P. Rear	-0.23	Wide					
Teat Length	-0.86	Short					



RESERVA

EMBRYO Z



Playlist

REALIZAÇÃO:

AGRO 
RESERVA

RESERVA

EMBRYO Z

REGULAMENTO DA RESERVA

1 – DEFINIÇÕES

1.1. Considera-se RESERVA o evento exposto na plataforma da Agro Reserva, para a exposição de animal(is) e/ou produto(s) para comercialização segundo valor fixado de cada lote.

1.2. Considera-se PLATAFORMA o site de comercialização de animais e/ou produtos www.agroreserva.com.br, responsável pela organização, comercialização e exposição do(s) animal(is) e/ou produto(s), sendo de propriedade da Agro Reserva Pecuaria Digital Ltda.

1.3. Considera-se PROMOTORA a empresa Agro Reserva Pecuaria Digital Ltda.

1.4. Considera-se VENDEDORAS as pessoas físicas ou jurídicas que forem proprietárias do(s) animal(is) e/ou produto(s) que serão comercializados na plataforma.

1.5. Considera-se COMPRADOR, as pessoas físicas ou jurídica, que tenham interesse na compra de animal(is) e/ou produto(s) expostos na plataforma.

1.6. Considera-se EMPRESA ASSESSORA, a empresa de assessoria pecuária que seleciona os animais e/ou produto(s) a serem comercializados, podendo ser o próprio promotor.

1.7. Considera-se COMISSÃO DE VENDA, a comissão paga pelo VENDEDOR, proprietário do(s) animal(is) e/ou produto(s) à Empresa detentora da plataforma ou PROMOTORA.

1.8. Considera -se PRODUTO tudo que não seja semovente e que possa ser comercializado na plataforma do PROMOTOR, tais como sêmen embriões etc.

1.9. Considera-se LOTE, o grupo de animais ou o animal individualmente e/ou produtos a serem colocados à venda através da exposição na plataforma, devidamente identificado no catálogo.

1.10. Considera-se EMBRIÃO, o feto, resultado útil da união do sêmen com o óvulo.

RESERVA

EMBRYO Z

1.11. Considera-se PRENHEZ, a condição da fêmea em gestação.

1.12. Considera-se LIVRE ACASALAMENTO, quando o VENDEDOR oferece a fêmea doadora para ser acasalada com o sêmen do touro a escolha do COMPRADOR, ou o sêmen dos touros selecionados para acasalamento.

2- CADASTRO

2.1. Todo aquele que pretenda realizar compras dentro da plataforma da PROMOTORA deve estar previamente cadastrado junto a Agro Reserva Pecuária Digital Ltda, devendo realizar o cadastro junto ao site www.agroreserva.com.br/cadastro para fins de análise e aprovação prévia dos cadastros. O pedido de cadastramento importa em autorização expressa e automática de consulta de informações do solicitante junto ao SERASA e outros órgãos de proteção de crédito.

2.2. A relação de documentos a serem apresentados estão especificados no momento do cadastro.

2.3. Os dados cadastrais, objetos de análise da empresa PROMOTORA, poderá solicitar copia para o seu arquivo próprio ou eventual informação e/ou documentação complementar.

2.3. As informações prestadas no cadastro serão utilizadas por prazo indeterminado, vigendo assim, para todas as reservas posteriores realizadas pela Agro Reserva Pecuária Digital Ltda, em sua plataforma de comercialização e caso o titular queira a sua eliminação, deverá requisitar à PROMOTORA.

2.4. Ficará a cargo do cadastrado informar a empresa PROMOTORA sobre alterações de qualquer dos itens do cadastro.

2.5. A qualquer tempo poderá a empresa PROMOTORA solicitar atualização do cadastro e documentos, sob pena de ser vedada participação, em nome próprio, em reservas futuras.

2.6. A existência de cadastro não dispensará a necessidade de apresentação de avalista, caso seja solicitado pelo VENDEDOR.

2.7. A PROMOTORA atua como intermediária das transações, sendo responsável pela organização e exposição dos animais e/ou produto(s) a

RESERVA

EMBRYO Z

serem comercializados, não se responsabilizando pelo inadimplemento do comprador quanto ao valor dos animais e/ou produto(s). A PROMOTORA também não se responsabiliza pela qualidade prometida dos animais e sua situação documental, eis que estas informações são de responsabilidade única do VENDEDOR.

2.8. O login e senha escolhidos pelo cadastrado na plataforma são de exclusiva responsabilidade deste, não se responsabilizando a PROMOTORA pelo uso indevido no caso de perda ou extravio. Em caso de perda da senha, poderá ser solicitado uma nova senha através do portal da PROMOTORA em campo específico.

3- DA EMPRESA PROMOTORA

3.1. Poderá a empresa PROMOTORA realizar alterações das presentes regras e promover novas regras, alterar disposições no catálogo, de lotes ou condições de pagamento, em comum acordo com o VENDEDOR, sem direito a reclamação ou indenização por parte dos COMPRADORES, desde que antes de efetivada a compra.

3.2. A empresa promotora não cobrará comissão de compra, ou seja, os COMPRADORES não pagam comissão a empresa PROMOTORA. A comissão devida à empresa PROMOTORA, que será paga pelo VENDEDOR, será especificada em contrato entre as partes.

4- DISPOSIÇÕES ESPECÍFICAS PARA:

4.1. VENDA DE PRENHEZES

4.1.1. Os pagamentos serão efetuados na forma em que se encontram no portal da empresa PROMOTORA.

4.1.2. A entrega da prenhez se dará no momento da desmana da mesma.

4.1.3. O VENDEDOR será responsável pela prenhez até a sua entrega ao COMPRADOR. O COMPRADOR, por sua vez, se compromete a mantê-la sobre as mesmas condições de manejo e trato, a fim de não prejudicar o seu desenvolvimento.

RESERVA

EMBRYO Z

4.2. LIVRE ACASALAMENTOS

4.2.1. O VENDEDOR oferece o animal (fêmea) doadora para ser acasalada com o Touro (macho) da escolha do comprador e/ou dos touros disponibilizados pelo VENDEDOR.

4.2.2. Todas as despesas provenientes do transporte e aquisição de sêmen que porventura possam ocorrer, são de responsabilidade do COMPRADOR.

4.2.3. O VENDEDOR garante ao COMPRADOR que a prenhez adquirida venha a nascer com saúde com garantia de receber o RGN (registro geral de nascimento) e RGD (registro geral definitivo).

4.2.4. Caso o produto nascido não preencha os requisitos mencionados no item anterior, deverá o VENDEDOR substituir o produto, caso não possua o mesmo acasalamento, em comum acordo entre VENDEDOR e COMPRADOR, substituí-lo por outro de igual categoria e valor.

5- EMBRIÕES

5.1. Os embriões serem entregues na modalidade Direct Transfer (DT) e ou embriões a fresco, com resultado mínimo de 30%.

6- DISPOSIÇÕES ESPECÍFICAS PARA LEILÃO DE SÊMEN:

6.1. O VENDEDOR responde pela qualidade do sêmen de animal de sua propriedade posto à venda.

6.2. Todo lote de sêmen deverá estar à disposição do COMPRADOR para ser retirado em local previamente estipulado. Nos casos em que a entrega do sêmen for feita por empresa de coleta, as despesas decorrentes deste procedimento correrão por conta e risco COMPRADOR. Quando o sêmen de animal, comercializado for do estoque particular do VENDEDOR, o COMPRADOR deverá providenciar botijão para o transporte, correndo por conta deste todo e qualquer risco.

6.3. Caso queira, poderá o COMPRADOR, no ato da retirada, testar a qualidade do sêmen adquirido, em sendo este raro, desde que seja realizado por profissionais credenciados por uma das centrais de coleta do país.

RESERVA

EMBRYO Z

7 – DISPOSIÇÕES GERAIS PARA TODAS AS RESERVAS

7.1. A empresa PROMOTORA fará a abertura da reserva através de live no seu canal na plataforma do Youtube e/ou canal de parceiros e/ou por canais de televisão, neste caso, contratado pelo VENDEDOR, em data estipulada entre PROMOTORA e COMPRADOR.

7.2. A Reserva ficará aberta no portal da PROMOTORA durante 7 (sete) dias, podendo ser estendida em comum acordo entre PROMOTORA e VENDEDOR, quando decidirem a data de seu encerramento e/ou até a venda total dos lotes.

7.3. Caso seja exposto à venda lote com dois ou mais animais, o valor será por animal, sendo o valor total do lote e das parcelas, multiplicado pelo número de animais existentes no lote, salvo estipulação em contrário.

7.4. A VENDEDORA declara ser legítima proprietária e possuidora dos animais expostos na plataforma da PROMOTORA, sendo de sua responsabilidade exclusiva a legitimidade da propriedade.

7.5. Os COMPRADORES que optarem por compras parceladas, será assinado o contrato com reserva de domínio do(s) animal(is) e/ou produto(s) que abrangerá inclusive as “crias” advinda destes.

7.6. As compras efetuadas na plataforma da PROMOTORA são irrevogáveis e irretratáveis, obrigando o COMPRADOR e VENDEDOR ao seu cumprimento, por si e por seus herdeiros ou sucessores.

7.7. A participação de qualquer pessoa, seja COMPRADOR ou VENDEDOR, implicará na presunção de aceitação de todas as normas previstas neste regulamento, uma vez que lhe é dada prévia publicidade.

7.8. Salvo se estabelecido em forma diversa, por escrito, antes da abertura da reserva, o VENDEDOR será responsável pelo pagamento das comissões de vendas, que recairão sobre o valor do lote em favor da empresa PROMOTORA.

7.9. Quando a venda ocorrer de forma parcelada, a primeira parcela será à vista, em transferência bancária, na diretamente na conta indicada pelo VENDEDOR e as demais parcelas serão pagas via boleto bancário emitido

RESERVA

EMBRYO Z

pelo próprio VENDEDOR.

7.10. Os animais colocados à venda na plataforma da empresa PROMOTORA são de exclusiva responsabilidade do VENDEDOR, devendo estarem saudáveis, com toda documentação sanitária atualizada, bem como a sua guarda, manutenção e segurança durante o tempo que perdurar a reserva até a sua entrega, passando a responsabilidade para o COMPRADOR no ato do embarque dos animais adquiridos, não restando a empresa PROMOTORA nenhum ônus sobre os itens mencionados, ainda que em caso de acidente e danos que porventura venham a acontecer com os animais.

7.11. salvo em disposição em contrário, será de exclusiva responsabilidade do COMPRADOR a contratação e pagamento do frete, comprados na plataforma.

7.12. Caberá ao comprador o pagamento do ICMS e ao VENDEDOR o recolhimento do mesmo.

7.13. Compradores domiciliados fora do país deverão informar-se no escritório sobre as condições que regem a compra e venda, que no caso presente somente se operará com o pagamento à vista, em moeda corrente do país, no ato do negócio.

7.14. Fica a EMPRESA PROMOTORA totalmente isenta perante VENDEDOR e COMPRADOR de quaisquer responsabilidades referente a apresentação, conferência e demais circunstâncias referentes à regularidade da documentação do lote vendido.

8 – DA AUTORIZAÇÃO DO USO DA IMAGEM, NOME E VOZ DOS COMPRADORES E VENDEDORES

8.1. A entrada de pessoas convidadas a participarem da live de abertura acarretará na presunção em favor da empresa PROMOTORA, sem ônus a este, do uso de seus nomes, imagens e som, durante a realização da live, bem como após a ocorrência deste evento. Autorizam também a divulgação na plataforma da empresa PROMOTORA, catálogos e onde for necessário para a divulgação da reserva.

RESERVA

EMBRYO Z

8.2. A aceitação destas regras acarretará na presunção de divulgação do nome do COMPRADOR, durante a apresentação da live, bem como em outros meios.

9- DO CONTRATO DE COMPRA E VENDA COM RESERVA DE DOMINIO

9.1. Finalizada a compra através da plataforma da PROMOTORA e/ou através de seus representantes comerciais, a PROMOTORA confeccionará o contrato com as informações cedidas no cadastro, bem como informações do negócio jurídico.

9.2. O contrato poderá ser assinado de forma digital através de certificado emitido por agente credenciado pelo ICP-Brasil, respeitando a legislação da vigente deste país, tendo força executiva extrajudicial o título.

9.3. O contrato acompanha nota promissória rural única, que deverá ser assinada pelo COMPRADOR, com data de vencimento à vista a apresentação.

9.4. Sob a égide das leis cíveis e criminais, o COMPRADOR será o único responsável pelas assinaturas lançadas nos documentos que lhe é encaminhado bem como suas informações cadastrais.

9.5. Em não retornando os contratos por parte do COMPRADOR, o contrato de compra e venda será considerado formalizado uma vez ser obrigação do COMPRADOR a devolutiva e, ainda, o único responsável pelas informações cadastrais, de sobremaneira o seu e-mail ou de outrem que venha eleger como responsável por si.

9.6. Declaram e reconhecem as partes, que o contrato de compra e venda e as notas promissórias rurais poderão ser assinados digital e eletronicamente, por si, e/ou por seus representantes legais, e reconhecem, assim, a validade das assinaturas neste formato, concordando e reconhecendo ser expressão da vontade, nos termos da Medida Provisória n.º 2.200-2/2001, e desde que respeitados todos os trâmites legais exigíveis para tal ato. 9.3.3.2. Para efetivação do contrato, as partes COMPRADORA e VENDEDORA, tendo recebido a versão eletrônica do contrato, devolverão a única via eletrônica devidamente assinada nos termos do disposto no artigo 3º, inciso X, da Lei 13.874/2019, sendo que o instrumento poderá ser firmado através de assinatura eletrônica, conforme regulamentação da Medida Provisória 2.200-2/2001, sendo que as partes COMPRADORA e VENDEDORA declaram ciência e expressa concordância.

RESERVA

EMBRYO Z

10. PROTEÇÃO DOS DADOS

10.1. As informações e/ou os dados pessoais e/ou confidenciais fornecidas e/ou coletadas para a efetivação da(s) venda(s) e compra(s) firmada(s) na reserva com organização e coordenado pela EMPRESA PROMOTORA não serão comunicadas à terceiros, exceto mediante ordem judicial.

10.2. Em cumprimento à Lei n.º 13.709/2.018, a EMPRESA PROMOTORA, o CONVIDADO, o VENDEDOR, a EMPRESA DE ASSESSORIA, o PARTICIPANTE e o COMPRADOR autorizam o compartilhamento de dados pessoais e confidenciais para efetivação da(s) venda(s) e compra(s) firmada(s) em leilão coordenado e organizado pela EMPRESA PROMOTORA.

11- FORO DE ELEIÇÃO

1.1. Fica eleito o foro da cidade de Uberlândia Estado de Minas Gerais para dirimir eventuais questões sobre este regulamento.

Agro Reserva Pecuaria Digital Ltda.